

APH: **597.8** CDL: **7.080**

GPH: **667.9** CertNo: **22/1**

Yacht

Modello **Este 24**
Progettista **Fres**
Cantiere **Cantieri d'Este**
Data del varo **03/1997**
Data della serie **09/1994**
Offset file **ESTE24.OD.OFF**
Data file **I24014**

Scafo

Loa **7.495 m**
Baglio massimo **2.448 m**
Pescaggio **1.692 m**
Dislocamento **1,146 kg**
DLR **4.2835**
Categoria IMS **Sportboat**
Abbuono dinamico **0.000%**
Abbuono per età **0.487%**

Installazione dell'elica

Tipo installazione **No Propeller**
Tipo elica **N/D**
Diametro **N/D**

Peso equipaggio

Peso massimo **400 kg**
Peso minimo **300 kg** * quando applicabile
Energia imm. **No**
CEXT

Superficie velica (m²)

| | Misurato | Calcolato |
|---------------------|--------------|--------------|
| Randa | 19.84 | 20.33 |
| Fiocco inferito | 13.60 | 13.60 |
| Fiocco non inferito | | |
| Simmetrico | 44.37 | 44.37 |
| Asimmetrico | | |

Area vele di sicurezza (m²)

Randa di cappa **5.59**
Tormentina **4.26**
Fiocco da tempo duro **11.50**

Limitazioni delle vele

Fiocchi **5**
Spinnakers **4**

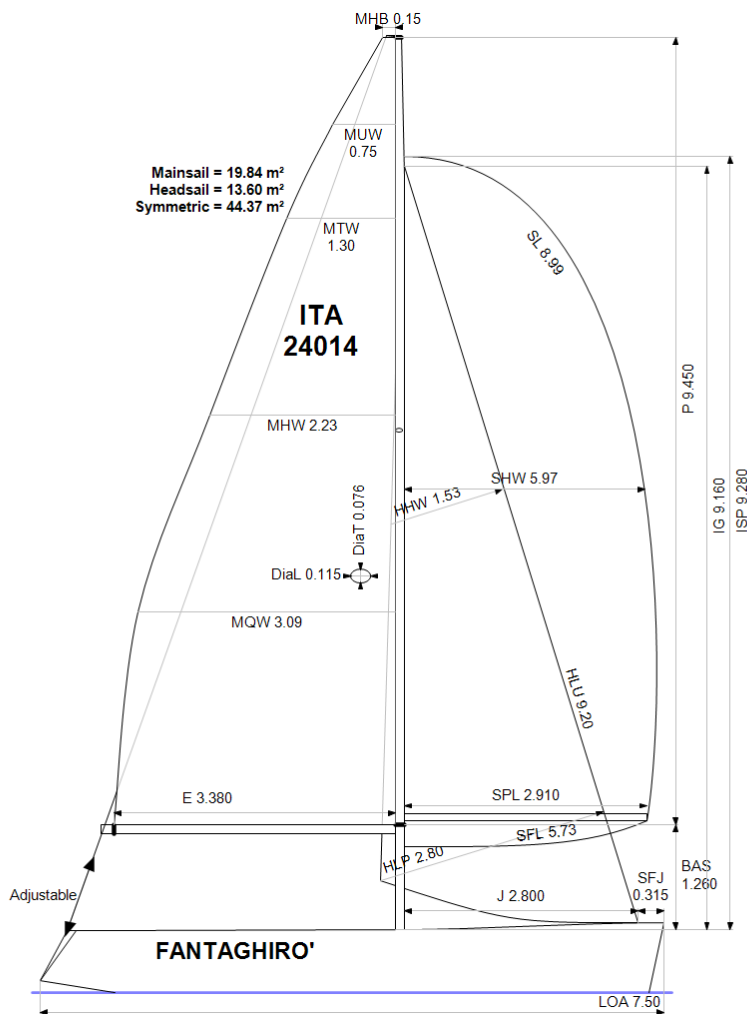
Stabilità

Mom. raddrizzante **21.1 kg-m**
Indice di stabilità **N/A**

Armatore

C.V.Pescallo

The owner and any other person in charge is responsible that boat is complying with her certificate in accordance with RRS 78.1 and ORC Rule 304.



Mainsail = 19.84 m²
Headsail = 13.60 m²
Symmetric = 44.37 m²

ITA
24014

FANTAGHIRO'

Velocità stimata (nodi)

| Velocità del vento | 6 kt | 8 kt | 10 kt | 12 kt | 14 kt | 16 kt | 20 kt |
|---------------------|--------|--------|--------|--------|--------|--------|--------|
| Miglior angolo | 42.4° | 41.2° | 38.1° | 37.0° | 36.9° | 36.4° | 37.3° |
| VMG bolina | 3.29 | 4.00 | 4.45 | 4.59 | 4.63 | 4.69 | 4.69 |
| 52° | 5.01 | 5.86 | 6.21 | 6.34 | 6.40 | 6.44 | 6.55 |
| 60° | 5.28 | 6.03 | 6.36 | 6.54 | 6.64 | 6.69 | 6.87 |
| 75° | 5.48 | 6.14 | 6.50 | 6.86 | 7.09 | 7.21 | 7.39 |
| 90° | 5.47 | 6.23 | 6.57 | 6.95 | 7.40 | 7.76 | 8.06 |
| 110° | 5.48 | 6.30 | 6.86 | 7.41 | 7.76 | 8.10 | 8.75 |
| 120° | 5.31 | 6.20 | 6.76 | 7.41 | 8.11 | 8.62 | 9.53 |
| 135° | 4.76 | 5.83 | 6.40 | 6.96 | 7.61 | 8.40 | 10.87 |
| 150° | 3.95 | 4.99 | 5.89 | 6.44 | 6.96 | 7.55 | 9.09 |
| VMG poppa | 3.42 | 4.32 | 5.12 | 5.77 | 6.28 | 6.73 | 7.88 |
| Angolo di strambata | 138.5° | 148.4° | 154.3° | 164.6° | 177.2° | 175.4° | 148.7° |

Tabella dei compensi (sec/miglio)

| Velocità del vento | 6 kt | 8 kt | 10 kt | 12 kt | 14 kt | 16 kt | 20 kt |
|----------------------|--------|-------|-------|-------|-------|-------|-------|
| VMG bolina | 1093.3 | 900.6 | 808.1 | 784.8 | 777.2 | 767.8 | 767.8 |
| 52° | 719.0 | 614.7 | 579.7 | 568.0 | 562.6 | 558.8 | 549.5 |
| 60° | 681.5 | 597.5 | 566.3 | 550.1 | 542.3 | 538.2 | 523.8 |
| 75° | 657.2 | 585.9 | 553.6 | 524.4 | 508.0 | 499.4 | 487.0 |
| 90° | 658.0 | 577.6 | 547.6 | 517.8 | 486.4 | 463.9 | 446.5 |
| 110° | 656.6 | 571.2 | 524.4 | 486.1 | 463.8 | 444.4 | 411.5 |
| 120° | 678.1 | 580.7 | 532.7 | 485.9 | 443.7 | 417.4 | 377.7 |
| 135° | 756.7 | 617.8 | 562.3 | 517.5 | 473.2 | 428.3 | 331.3 |
| 150° | 911.7 | 721.4 | 611.3 | 558.9 | 517.3 | 477.0 | 395.9 |
| VMG poppa | 1052.7 | 833.0 | 702.8 | 623.6 | 573.3 | 535.2 | 457.1 |
| Percorsi predefiniti | | | | | | | |
| Bolina/Poppa | 1073.0 | 866.8 | 755.4 | 704.2 | 675.3 | 651.5 | 612.5 |
| Compenso generico | 822.7 | 685.1 | 618.2 | 581.5 | 557.0 | 536.1 | 501.4 |

Opzioni di compenso singolo

| Percorso | Tempo su distanza | Tempo su tempo |
|-------------------|-------------------|----------------|
| Bolina/Poppa | 733.5 | 0.8180 |
| Compenso generico | 597.8 | 1.0036 |

Compensi personalizzati per:Italy

| Compenso singolo | Tempo su distanza | Tempo su tempo |
|--|-------------------|----------------|
| Coastal/Long Distance | 649.2 | 0.9243 |
| Triple Number Coastal/Long Distance Low | 753.9 | 0.7959 |
| Triple Number Coastal/Long Distance Medium | 596.2 | 1.0063 |
| Triple Number Coastal/Long Distance High | 528.3 | 1.1357 |
| Triple Number Windward/Leeward Low | 969.9 | 0.6186 |
| Triple Number Windward/Leeward Medium | 727.6 | 0.8246 |
| Triple Number Windward/Leeward High | 642.8 | 0.9334 |

| Curva delle prestazioni | 6 kt | 8 kt | 10 kt | 12 kt | 14 kt | 16 kt | 20 kt |
|-------------------------|--------|-------|-------|-------|-------|-------|-------|
| Coastal/Long Distance | 1071.0 | 817.3 | 688.2 | 620.0 | 576.9 | 539.3 | 476.8 |

APH: **630.2** CDL: **6.667**

GPH: **705.1** CertNo: **22/1**

Yacht

Modello **Este 24**
Progettista **Fres**
Cantiere **Cantieri d'Este**
Data del varo **03/1997**
Data della serie **09/1994**
Offset file **ESTE24.OD.OFF**
Data file **I24014**

Scafo

Loa **7.495 m**
Baglio massimo **2.448 m**
Pescaggio **1.692 m**
Dislocamento **1,146 kg**
DLR **4.2835**
Categoria IMS **Sportboat**
Abbuono dinamico **0.000%**
Abbuono per età **0.487%**

Installazione dell'elica

Tipo installazione **No Propeller**
Tipo elica **N/D**
Diametro **N/D**

Peso equipaggio

Peso massimo **250 kg**
Peso minimo **165 kg** * quando applicabile
Energia imm. **No**
CEXT

Superficie velica (m²)

| | Misurato | Calcolato |
|-----------------|--------------|--------------|
| Randa | 19.84 | 20.33 |
| Fiocco inferito | 13.60 | 13.60 |

Fiocco non inferito

Simmetrico
Asimmetrico

Area vele di sicurezza (m²)

Randa di cappa **5.59**
Tormentina **4.26**
Fiocco da tempo **11.50**
duro

Limitazioni delle vele

Fiocchi **5**
Spinnakers **0** * Nessun tangone a bordo

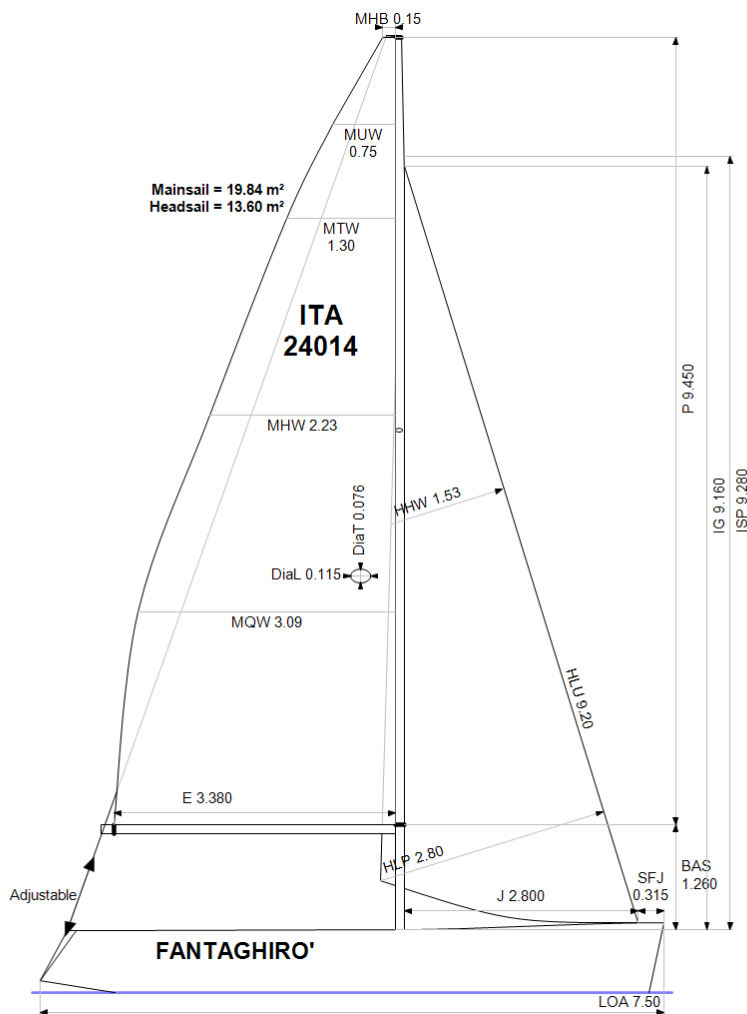
Stabilità

Mom. raddrizzante **21.1 kg-m**
Indice di stabilità **N/A**

Armatore

C.V.Pescallo

The owner and any other person in charge is responsible that boat is complying with her certificate in accordance with RRS 78.1 and ORC Rule 304.



Velocità stimata (nodi)

| Velocità del vento | 6 kt | 8 kt | 10 kt | 12 kt | 14 kt | 16 kt | 20 kt |
|---------------------|--------|--------|--------|--------|--------|--------|--------|
| Miglior angolo | 42.4° | 40.6° | 38.8° | 39.0° | 38.8° | 38.8° | 40.5° |
| VMG bolina | 3.35 | 4.05 | 4.29 | 4.36 | 4.43 | 4.47 | 4.38 |
| 52° | 5.08 | 5.90 | 6.11 | 6.18 | 6.24 | 6.32 | 6.31 |
| 60° | 5.37 | 6.07 | 6.30 | 6.39 | 6.43 | 6.56 | 6.60 |
| 75° | 5.59 | 6.20 | 6.56 | 6.77 | 6.88 | 6.92 | 7.18 |
| 90° | 5.53 | 6.20 | 6.62 | 7.06 | 7.37 | 7.53 | 7.67 |
| 110° | 4.91 | 5.93 | 6.43 | 6.94 | 7.51 | 8.13 | 8.82 |
| 120° | 4.59 | 5.68 | 6.27 | 6.75 | 7.29 | 7.93 | 9.58 |
| 135° | 3.99 | 5.04 | 5.90 | 6.37 | 6.84 | 7.37 | 8.74 |
| 150° | 3.37 | 4.35 | 5.20 | 5.91 | 6.33 | 6.73 | 7.69 |
| VMG poppa | 2.92 | 3.77 | 4.59 | 5.37 | 6.00 | 6.42 | 7.33 |
| Angolo di strambata | 145.7° | 147.1° | 173.6° | 175.4° | 179.0° | 179.0° | 179.0° |

Tabella dei compensi (sec/miglio)

| Velocità del vento | 6 kt | 8 kt | 10 kt | 12 kt | 14 kt | 16 kt | 20 kt |
|----------------------|--------|-------|-------|-------|-------|-------|-------|
| VMG bolina | 1074.2 | 889.6 | 839.7 | 826.3 | 812.7 | 806.0 | 822.5 |
| 52° | 708.5 | 609.7 | 589.0 | 582.2 | 577.0 | 569.9 | 570.1 |
| 60° | 670.9 | 592.6 | 571.6 | 563.3 | 559.8 | 549.1 | 545.6 |
| 75° | 644.4 | 580.8 | 549.2 | 532.0 | 522.9 | 520.0 | 501.3 |
| 90° | 650.7 | 580.3 | 543.7 | 509.9 | 488.8 | 477.9 | 469.3 |
| 110° | 733.9 | 607.5 | 559.6 | 518.7 | 479.4 | 442.8 | 408.2 |
| 120° | 784.0 | 633.4 | 573.8 | 533.2 | 493.6 | 453.7 | 375.9 |
| 135° | 902.7 | 713.6 | 610.5 | 564.9 | 526.2 | 488.6 | 412.0 |
| 150° | 1067.1 | 828.0 | 692.1 | 609.4 | 569.0 | 535.1 | 468.2 |
| VMG poppa | 1232.1 | 956.1 | 784.6 | 669.8 | 600.2 | 560.7 | 491.1 |
| Percorsi predefiniti | | | | | | | |
| Bolina/Poppa | 1153.2 | 922.9 | 812.1 | 748.1 | 706.5 | 683.4 | 656.8 |
| Compenso generico | 875.6 | 720.5 | 651.8 | 612.3 | 585.0 | 564.6 | 537.1 |

Opzioni di compenso singolo

| Percorso | Tempo su distanza | Tempo su tempo |
|-------------------|-------------------|----------------|
| Bolina/Poppa | 779.3 | 0.7700 |
| Compenso generico | 630.2 | 0.9521 |

Compensi personalizzati per:Italy

| Compenso singolo | Tempo su distanza | Tempo su tempo |
|--|-------------------|----------------|
| Coastal/Long Distance | 687.6 | 0.8726 |
| Triple Number Coastal/Long Distance Low | 798.0 | 0.7519 |
| Triple Number Coastal/Long Distance Medium | 627.7 | 0.9559 |
| Triple Number Coastal/Long Distance High | 559.4 | 1.0726 |
| Triple Number Windward/Leeward Low | 1038.1 | 0.5780 |
| Triple Number Windward/Leeward Medium | 773.6 | 0.7756 |
| Triple Number Windward/Leeward High | 679.2 | 0.8834 |

| Curva delle prestazioni | 6 kt | 8 kt | 10 kt | 12 kt | 14 kt | 16 kt | 20 kt |
|-------------------------|--------|-------|-------|-------|-------|-------|-------|
| Coastal/Long Distance | 1161.1 | 870.0 | 734.2 | 655.2 | 609.0 | 569.8 | 502.4 |

APH: **605.9** CDL: **6.324**

GPH: **668.2** CertNo: **22/1**

Yacht

Modello **Este 24**
Progettista **Fres**
Cantiere **Cantieri d'Este**
Data del varo **03/1997**
Data della serie **09/1994**
Offset file **ESTE24.OD.OFF**
Data file **I24014**

Scafo

Loa **7.495 m**
Baglio massimo **2.448 m**
Pescaggio **1.692 m**
Dislocamento **1,146 kg**
DLR **4.2835**
Categoria IMS **Sportboat**
Abbuono dinamico **0.000%**
Abbuono per età **0.487%**

Installazione dell'elica

Tipo installazione **No Propeller**
Tipo elica **N/D**
Diametro **N/D**

Peso equipaggio

Peso massimo **170 kg**
Peso minimo **120 kg** * quando applicabile
Energia imm. **No**
CEXT

Superficie velica (m²)

| | Misurato | Calcolato |
|---------------------|--------------|--------------|
| Randa | 19.84 | 20.33 |
| Fiocco inferito | 13.60 | 13.60 |
| Fiocco non inferito | | |
| Simmetrico | 44.37 | 45.48 |
| Asimmetrico | 54.57 | 54.57 |

(Tutti gli asimmetrici con SHL/SFL>85%)

Area vele di sicurezza (m²)

Randa di cappa **5.59**
Tormentina **4.26**
Fiocco da tempo duro **11.50**

Limitazioni delle vele

Fiocchi **5**
Spinnakers **4** * Asimmetrico murato solo in mezzeria

Stabilità

Mom. raddrizzante **21.1 kg·m**
Indice di stabilità **N/A**

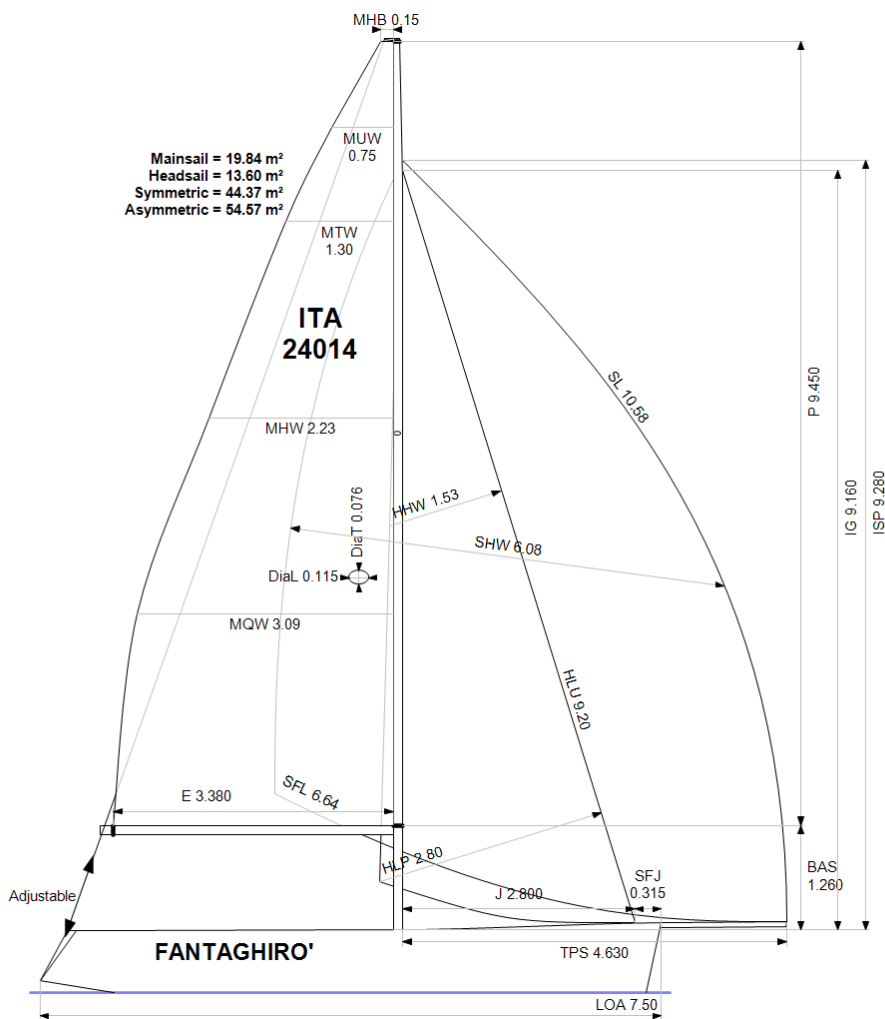
Note

SPL=2.91

Armatore

C.V.Pescallo

The owner and any other person in charge is responsible that boat is complying with her certificate in accordance with RRS 78.1 and ORC Rule 304.



Velocità stimata (nodi)

| Velocità del vento | 6 kt | 8 kt | 10 kt | 12 kt | 14 kt | 16 kt | 20 kt |
|---------------------|--------|--------|--------|--------|--------|--------|--------|
| Miglior angolo | 42.6° | 40.6° | 39.9° | 39.9° | 40.2° | 40.8° | 42.7° |
| VMG bolina | 3.38 | 3.96 | 4.12 | 4.16 | 4.26 | 4.25 | 4.14 |
| 52° | 5.13 | 5.83 | 5.99 | 6.05 | 6.12 | 6.16 | 6.14 |
| 60° | 5.42 | 6.04 | 6.19 | 6.26 | 6.32 | 6.41 | 6.41 |
| 75° | 5.62 | 6.22 | 6.49 | 6.63 | 6.71 | 6.78 | 6.96 |
| 90° | 5.66 | 6.23 | 6.66 | 7.01 | 7.20 | 7.32 | 7.48 |
| 110° | 5.77 | 6.46 | 6.82 | 7.16 | 7.47 | 7.83 | 8.44 |
| 120° | 5.64 | 6.45 | 7.06 | 7.48 | 7.89 | 8.30 | 9.11 |
| 135° | 5.08 | 6.13 | 6.81 | 7.57 | 8.49 | 9.28 | 10.57 |
| 150° | 4.29 | 5.42 | 6.19 | 6.77 | 7.41 | 8.32 | 11.00 |
| VMG poppa | 3.72 | 4.69 | 5.37 | 5.88 | 6.42 | 7.21 | 9.53 |
| Angolo di strambata | 144.2° | 147.8° | 151.4° | 164.6° | 145.9° | 143.2° | 145.4° |

Tabella dei compensi (sec/miglio)

| Velocità del vento | 6 kt | 8 kt | 10 kt | 12 kt | 14 kt | 16 kt | 20 kt |
|----------------------|--------|-------|-------|-------|-------|-------|-------|
| VMG bolina | 1063.6 | 910.0 | 873.7 | 864.6 | 845.7 | 847.0 | 869.4 |
| 52° | 701.3 | 617.1 | 600.9 | 595.3 | 587.8 | 584.0 | 586.2 |
| 60° | 664.8 | 595.7 | 581.2 | 575.1 | 569.5 | 561.9 | 561.5 |
| 75° | 640.3 | 578.8 | 554.7 | 543.0 | 536.5 | 530.7 | 517.4 |
| 90° | 635.6 | 577.8 | 540.9 | 513.7 | 499.8 | 491.7 | 481.6 |
| 110° | 623.9 | 557.3 | 527.5 | 502.9 | 481.9 | 459.6 | 426.5 |
| 120° | 637.9 | 558.6 | 510.3 | 481.5 | 456.1 | 433.5 | 395.1 |
| 135° | 709.3 | 586.8 | 528.6 | 475.8 | 424.2 | 387.8 | 340.7 |
| 150° | 838.4 | 664.1 | 581.5 | 531.8 | 485.7 | 432.5 | 327.2 |
| VMG poppa | 968.1 | 766.8 | 670.1 | 611.7 | 560.9 | 499.4 | 377.8 |
| Percorsi predefiniti | | | | | | | |
| Bolina/Poppa | 1015.9 | 838.4 | 771.9 | 738.1 | 703.3 | 673.2 | 623.6 |
| Compenso generico | 784.1 | 668.7 | 623.9 | 597.4 | 572.5 | 552.3 | 522.2 |

Opzioni di compenso singolo

| Percorso | Tempo su distanza | Tempo su tempo |
|-------------------|-------------------|----------------|
| Bolina/Poppa | 749.6 | 0.8004 |
| Compenso generico | 605.9 | 0.9903 |

Compensi personalizzati per:Italy

| Compenso singolo | Tempo su distanza | Tempo su tempo |
|--|-------------------|----------------|
| Coastal/Long Distance | 657.3 | 0.9129 |
| Triple Number Coastal/Long Distance Low | 726.4 | 0.8260 |
| Triple Number Coastal/Long Distance Medium | 605.9 | 0.9902 |
| Triple Number Coastal/Long Distance High | 546.1 | 1.0988 |
| Triple Number Windward/Leeward Low | 927.1 | 0.6472 |
| Triple Number Windward/Leeward Medium | 749.1 | 0.8010 |
| Triple Number Windward/Leeward High | 662.1 | 0.9062 |

| Curva delle prestazioni | 6 kt | 8 kt | 10 kt | 12 kt | 14 kt | 16 kt | 20 kt |
|-------------------------|--------|-------|-------|-------|-------|-------|-------|
| Coastal/Long Distance | 1011.1 | 790.5 | 697.9 | 640.7 | 596.3 | 557.0 | 492.9 |