

GPH = 704.0 **CDL = 5.997**

Yacht

Modello **SB20 ONE DESIGN**
Progettista **TONY CASTRO**
Cantiere **Laser**
Data primo varo
Data della serie **08/2003**
Offset File **lasb3.OD**

Scafo

Loa **6.141 m**
Baglio massimo **2.148 m**
Pescaggio **1.509 m**
Dislocamento **697 kg**
DLR **3.9194**
Categoria IMS **Sportboat**
Abbuono dinamico **0.000%**
Abbuono per età **0.487%**

Installazione dell'elica

Tipo installazione **No Propeller**
Tipo elica **N/D**
Diametro **N/D**

Peso equipaggio

Maximum weight **270 kg**
Minimum weight **185 kg** * quando applicabile
Energia imm. **No**
Crew Arm Extension **0.50 m**

Suferficie velica (m²)

	Misurato	Calcolato
Randa	16.61	17.28
Fiocco inferito	8.86	8.86
Fiocco non inferito		
Simmetrico		
Asimmetrico	44.50	44.50

* Tutti gli asimmetrici con SHL/SFL>85%

Limitazioni delle vele

Fiocchi **5**
Spinnakers **4**

Stabilità

Mom. raddrizzante **15.3 kg·m**
Indice di stabilità **101.1**

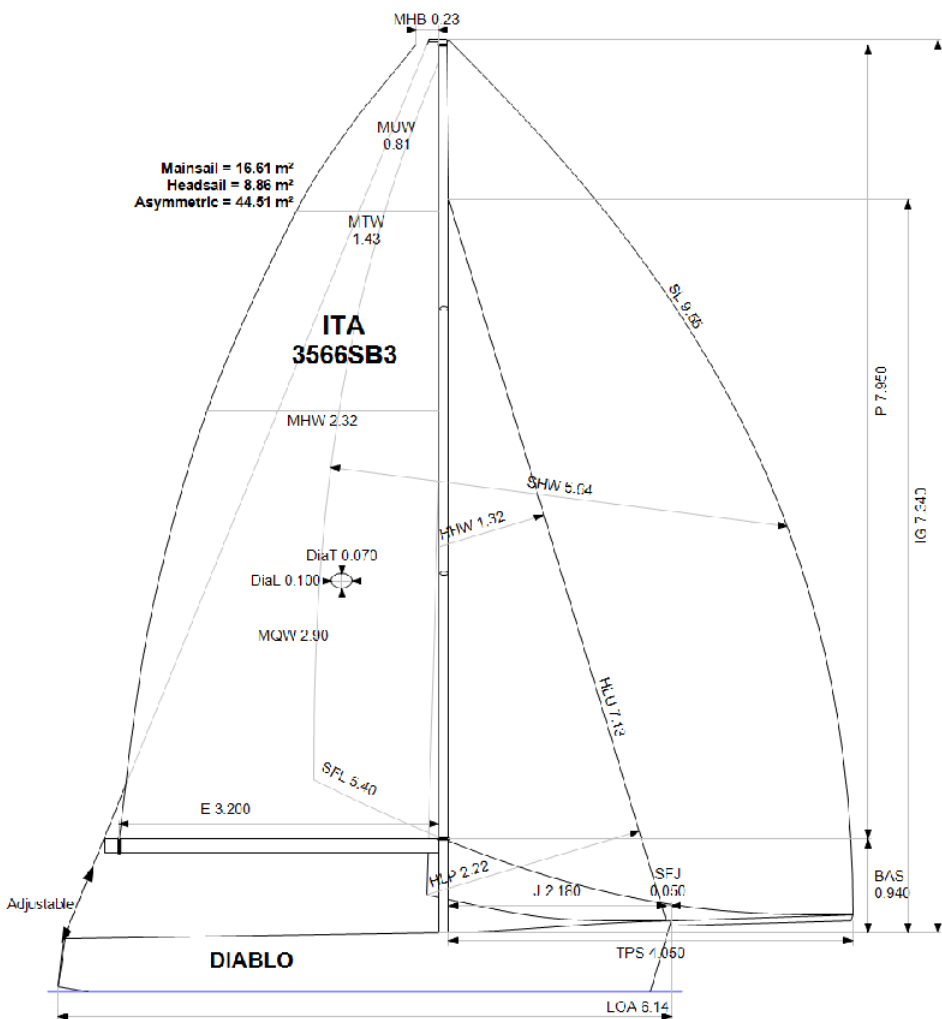
Note

Intestatario: Veronelli Renzo

Richiedente

Yacht Club Como
v.le G. Puecher 8
22100 Como

L'armatore certifica di aver compreso le sue responsabilità come da Regole e Regolamenti dell'ORC



Velocità stimata (nodi)

Velocità del vento	6 kt	8 kt	10 kt	12 kt	14 kt	16 kt	20 kt
Miglior angolo	42.0°	40.9°	38.3°	37.5°	37.9°	38.3°	39.4°
VMG bolina	3.06	3.66	4.07	4.20	4.22	4.21	4.20
52°	4.65	5.37	5.70	5.86	5.92	5.94	6.05
60°	4.90	5.53	5.84	6.10	6.21	6.26	6.42
75°	5.08	5.64	6.01	6.42	6.71	6.85	7.01
90°	5.32	5.89	6.18	6.51	7.01	7.46	7.86
110°	5.39	6.04	6.67	7.12	7.48	7.89	8.73
120°	5.27	5.95	6.63	7.40	7.98	8.46	9.67
135°	4.79	5.64	6.23	6.92	7.79	8.82	11.67
150°	4.09	5.08	5.67	6.12	6.72	7.47	10.92
VMG poppa	3.54	4.40	4.92	5.35	5.82	6.47	9.45
Angolo di strambata	146.0°	149.5°	151.0°	176.0°	144.5°	143.0°	142.1°

Tabella dei compensi (sec/miglio)

Velocità del vento	6 kt	8 kt	10 kt	12 kt	14 kt	16 kt	20 kt
VMG bolina	1176.4	982.9	884.9	857.0	853.5	855.5	857.0
52°	774.8	670.6	631.8	614.1	607.9	605.7	594.8
60°	735.0	651.0	616.1	590.3	580.1	575.3	560.8
75°	709.0	638.1	599.4	561.1	536.2	525.2	513.5
90°	676.3	610.9	582.5	552.8	513.6	482.3	458.1
110°	668.3	596.0	539.4	505.7	481.3	456.2	412.2
120°	683.4	605.2	542.8	486.8	451.2	425.7	372.2
135°	751.1	638.4	577.8	520.1	462.4	408.0	308.4
150°	880.0	708.6	634.9	588.6	535.8	481.7	329.7
VMG poppa	1016.2	818.3	732.4	673.1	618.7	556.2	380.8
Percorsi predefiniti							
Bolina/Poppa	1096.3	900.6	808.7	765.0	736.1	705.9	618.9
Compenso generico	847.5	720.5	657.7	620.6	592.2	567.6	512.9

Opzioni di compenso singolo

Percorso	Tempo su distanza	Tempo su tempo
Bolina/Poppa	784.9	0.7645
Compenso generico	633.0	0.9479

Compensi opzionali per Italy

Compenso singolo	Tempo su distanza	Tempo su tempo
Coastal/Long Distance	686.8	0.8736
Triple Number Coastal/Long Distance Low	784.0	0.7653
Triple Number Coastal/Long Distance Medium	634.2	0.9461
Triple Number Coastal/Long Distance High	553.3	1.0845
Triple Number Windward/Leeward Low	998.5	0.6009
Triple Number Windward/Leeward Medium	783.6	0.7657
Triple Number Windward/Leeward High	680.8	0.8813

Curva delle prestazioni	6 kt	8 kt	10 kt	12 kt	14 kt	16 kt	20 kt
Coastal/Long Distance	1088.3	849.2	734.2	663.2	615.8	571.5	481.6