

APH: **593.0** CDL: **7.273**

GPH: **661.5** CertNo: **23/3**

Yacht

Modello **J-80 OD**
Progettista **Johnstone**
Cantiere **J-Composite**
Data del varo **01/2010**
Data della serie **01/1995**
File scafo **J80.OD.off**
File dati **11537J80**

Scafo

Loa **8.032 m**
Baglio massimo **2.488 m**
Pescaggio **1.497 m**
Dislocamento **1,437 kg**
DLR **4.5634**
Categoria IMS **Sportboat**
Abbuono dinamico **0.000%**
Abbuono per età **0.487%**
IMS L **7.199**

Installazione dell'elica

Tipo installazione **No Propeller**
Tipo elica **N/D**
Diametro **N/D**

Peso equipaggio

Peso massimo **400 kg**
Peso minimo **300 kg** * quando applicabile
Energia imm. **No**
CEXT

Superficie velica (m²)

	Misurato	Calcolato
Randa	20.91	21.53
Fiocco inferito	13.98	13.98
Fiocco non inferito		
Simmetrico		
Asimmetrico	64.99	64.99

(Asimmetrici con SHL/SFL>85%)

Area vele di sicurezza (m²)

Randa di cappa **6.10**
Tormentina **4.58**
Fiocco tempo duro **12.35**

Limitazioni delle vele

Fiocchi **5** * Vele in dacron
Spinnakers **4**

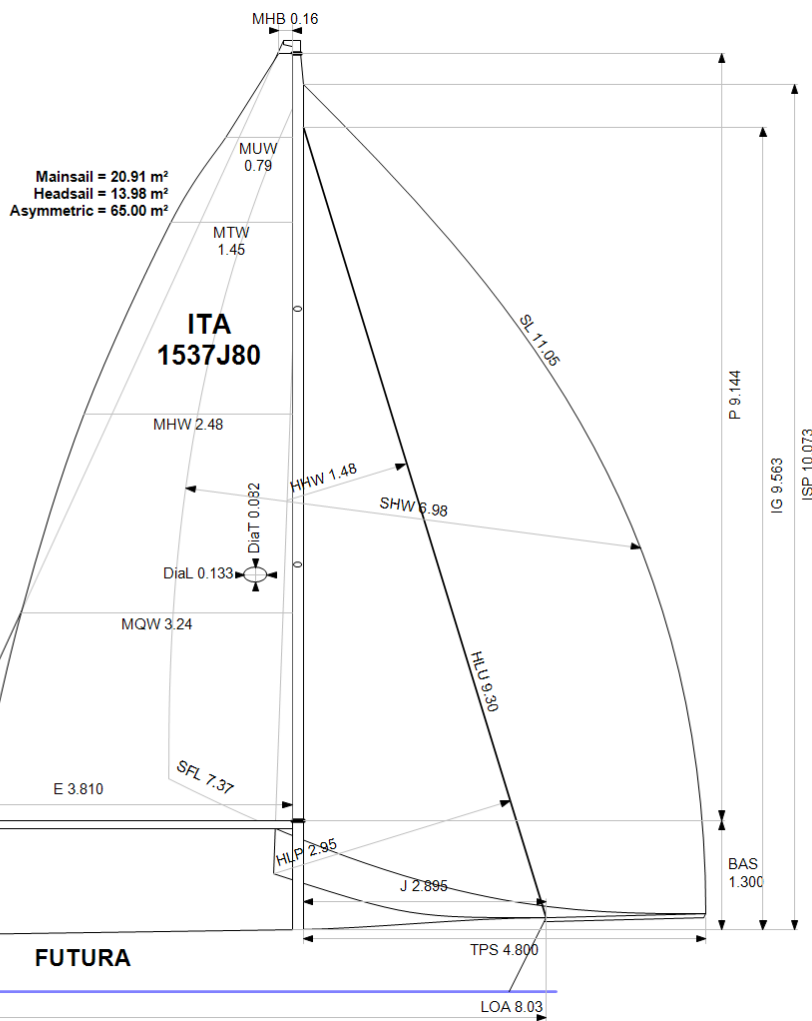
Stabilità

Mom. raddrizzante **N/A**
Indice di stabilità **N/A**

Armatore

C.V.Pescallo

The owner and any other person in charge is responsible that boat is complying with her certificate in accordance with RRS 78.1 and ORC Rule 304.



Velocità stimata (nodi)

Velocità del vento	6 kt	8 kt	10 kt	12 kt	14 kt	16 kt	20 kt
Miglior angolo	42.7°	40.8°	38.4°	37.5°	37.0°	37.0°	37.8°
VMG bolina	3.26	3.96	4.44	4.62	4.69	4.72	4.70
52°	4.94	5.80	6.24	6.43	6.51	6.56	6.60
60°	5.19	5.99	6.38	6.60	6.71	6.79	6.86
75°	5.33	6.10	6.51	6.81	7.03	7.16	7.33
90°	5.48	6.28	6.56	6.88	7.21	7.49	7.89
110°	5.59	6.45	6.95	7.29	7.59	7.89	8.50
120°	5.46	6.39	6.97	7.49	7.98	8.42	9.44
135°	4.95	6.02	6.68	7.27	7.93	8.74	11.37
150°	4.22	5.30	6.09	6.63	7.06	7.59	10.11
VMG poppa	3.66	4.59	5.27	5.74	6.12	6.57	8.76
Angolo di strambata	144.7°	148.7°	149.6°	149.6°	147.5°	144.4°	141.2°

Tabella dei compensi (sec/miglio)

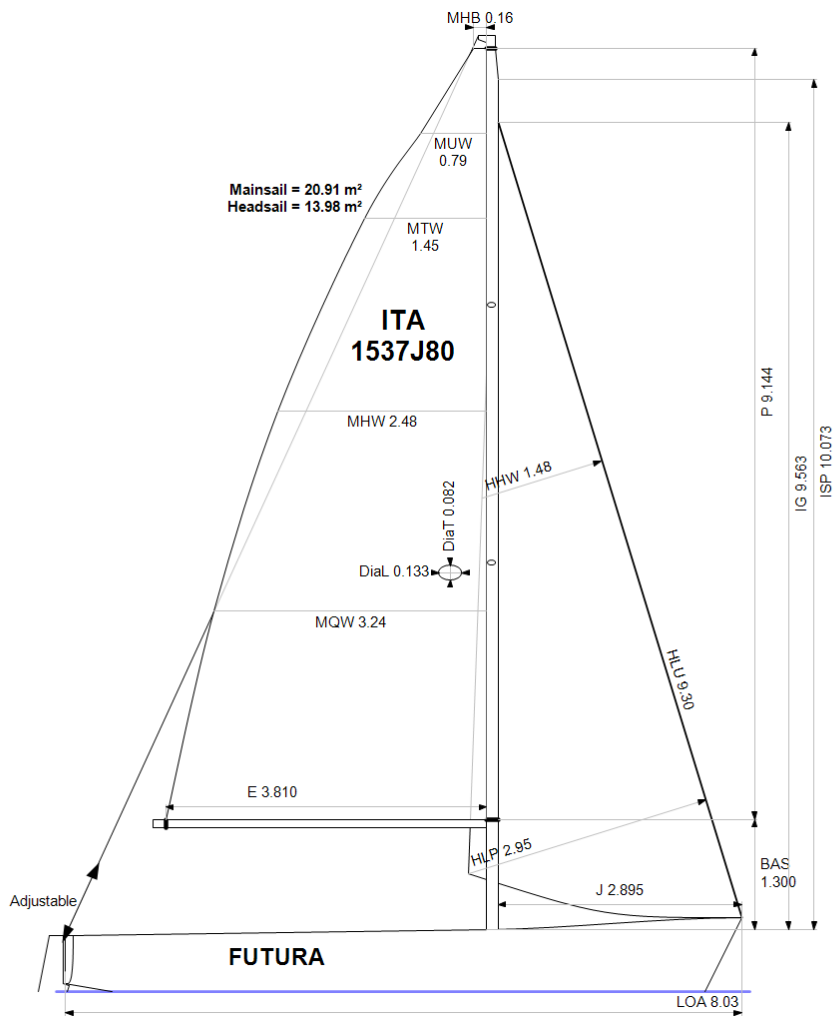
Velocità del vento	6 kt	8 kt	10 kt	12 kt	14 kt	16 kt	20 kt
VMG bolina	1105.1	909.7	811.7	779.1	767.4	762.4	766.7
52°	728.4	620.6	576.8	560.1	552.9	548.5	545.5
60°	694.2	601.5	564.2	545.3	536.3	530.6	525.1
75°	675.4	590.3	553.2	528.4	512.1	502.6	491.3
90°	657.5	573.6	548.8	523.2	499.1	480.6	456.4
110°	643.8	558.1	518.3	493.6	474.2	456.2	423.5
120°	659.3	563.6	516.2	480.9	451.0	427.4	381.5
135°	727.8	598.2	538.6	495.0	454.2	412.1	316.8
150°	852.8	679.5	591.1	542.8	509.6	474.4	356.1
VMG poppa	984.8	784.7	682.5	626.8	588.4	547.8	411.2
Percorsi predefiniti							
Bolina/Poppa	1044.9	847.2	747.1	702.9	677.9	655.1	588.9
Compenso generico	809.9	674.6	610.8	577.9	555.9	536.9	493.4

Opzioni di compenso singolo

Percorso	Tempo su distanza	Tempo su tempo
Bolina/Poppa	727.8	0.8244
Compenso generico	593.0	1.0117

APH: **629.8** CDL: **7.270**

GPH: **709.7** CertNo: **23/1**



Yacht

Modello **J-80 OD**
Progettista **Johnstone**
Cantiere **J-Composite**
Data del varo **01/2010**
Data della serie **01/1995**
File scafo **J80.OD.off**
File dati **I1537J80**

Scafo

Loa **8.032 m**
Baglio massimo **2.488 m**
Pescaggio **1.497 m**
Dislocamento **1,437 kg**
DLR **4.5634**
Categoria IMS **Sportboat**
Abbuono dinamico **0.000%**
Abbuono per età **0.487%**
IMS L **7.195**

Installazione dell'elica

Tipo installazione **No Propeller**
Tipo elica **N/D**
Diametro **N/D**

Peso equipaggio

Peso massimo **400 kg**
Peso minimo **300 kg** * quando applicabile
Energia imm. **No**
CEXT

Superficie velica (m²)

	Misurato	Calcolato
Randa	20.91	21.53
Fiocco inferito	13.98	13.98

Fiocco non inferito
Simmetrico
Asimmetrico

Area vele di sicurezza (m²)

Randa di cappa **6.10**
Tormentina **4.58**
Fiocco tempo duro **12.35**

Limitazioni delle vele

Fiocchi **5** * Vele in dacron
Spinnakers **0** * Nessun tangone a bordo

Stabilità

Mom. raddrizzante **N/A**
Indice di stabilità **N/A**

Armatore

C.V.Pescallo

The owner and any other person in charge is responsible that boat is complying with her certificate in accordance with RRS 78.1 and ORC Rule 304.

Velocità stimata (nodi)

Velocità del vento	6 kt	8 kt	10 kt	12 kt	14 kt	16 kt	20 kt
Miglior angolo	42.7°	40.8°	38.2°	37.5°	37.0°	37.2°	38.1°
VMG bolina	3.26	3.96	4.44	4.62	4.69	4.72	4.69
52°	4.95	5.81	6.24	6.43	6.51	6.56	6.60
60°	5.19	5.99	6.38	6.60	6.71	6.79	6.86
75°	5.34	6.10	6.51	6.82	7.03	7.17	7.33
90°	5.23	6.05	6.51	6.89	7.22	7.50	7.89
110°	4.70	5.70	6.31	6.75	7.19	7.64	8.65
120°	4.43	5.45	6.15	6.59	7.02	7.46	8.56
135°	3.86	4.89	5.71	6.27	6.68	7.09	7.99
150°	3.27	4.21	5.05	5.74	6.23	6.59	7.33
VMG poppa	2.83	3.68	4.52	5.28	5.90	6.35	7.09
Angolo di strambata	145.3°	174.8°	176.6°	178.4°	179.3°	179.3°	179.3°



Tabella dei compensi (sec/miglio)

Velocità del vento	6 kt	8 kt	10 kt	12 kt	14 kt	16 kt	20 kt
VMG bolina	1104.1	908.9	811.3	779.2	767.6	762.7	767.3
52°	727.7	620.1	576.6	560.0	552.9	548.6	545.6
60°	693.5	601.0	563.9	545.2	536.3	530.4	525.1
75°	674.6	589.8	552.9	528.0	511.9	502.4	491.2
90°	688.2	595.0	552.8	522.7	498.6	480.1	456.1
110°	765.9	631.4	570.1	533.1	500.4	471.2	416.1
120°	813.3	660.3	585.7	546.0	513.0	482.4	420.4
135°	933.9	735.8	630.0	574.1	539.1	508.1	450.5
150°	1101.6	854.2	712.3	626.8	577.7	546.0	491.4
VMG poppa	1272.0	979.5	796.8	682.3	609.8	567.2	507.8
Percorsi predefiniti							
Bolina/Poppa	1188.1	944.2	804.0	730.7	688.7	665.0	637.5
Compenso generico	906.2	739.4	652.3	606.5	578.5	559.3	530.8

Opzioni di compenso singolo

Percorso	Tempo su distanza	Tempo su tempo
Bolina/Poppa	770.0	0.7793
Compenso generico	629.8	0.9527

APH: **606.4** CDL: **6.680**

GPH: **670.6** CertNo: **23/1**

Yacht

Modello **J-80 OD**
Progettista **Johnstone**
Cantiere **J-Composite**
Data del varo **01/2010**
Data della serie **01/1995**
File scafo **J80.OD.off**
File dati **11537J80**

Scafo

Loa **8.032 m**
Baglio massimo **2.488 m**
Pescaggio **1.497 m**
Dislocamento **1,437 kg**
DLR **4.5634**
Categoria IMS **Sportboat**
Abbuono dinamico **0.000%**
Abbuono per età **0.487%**
IMS L **7.034**

Installazione dell'elica

Tipo installazione **No Propeller**
Tipo elica **N/D**
Diametro **N/D**

Peso equipaggio

Peso massimo **170 kg**
Peso minimo **120 kg** * quando applicabile
Energia imm. **No**
CEXT

Superficie velica (m²)

	Misurato	Calcolato
Randa	20.91	21.53
Fiocco inferito	13.98	13.98
Fiocco non inferito		
Simmetrico		
Asimmetrico	64.99	64.99

(Asimmetrici con SHL/SFL>85%)

Area vele di sicurezza (m²)

Randa di cappa **6.10**
Tormentina **4.58**
Fiocco tempo duro **12.35**

Limitazioni delle vele

Fiocchi **5** * Vele in dacron
Spinnakers **4**

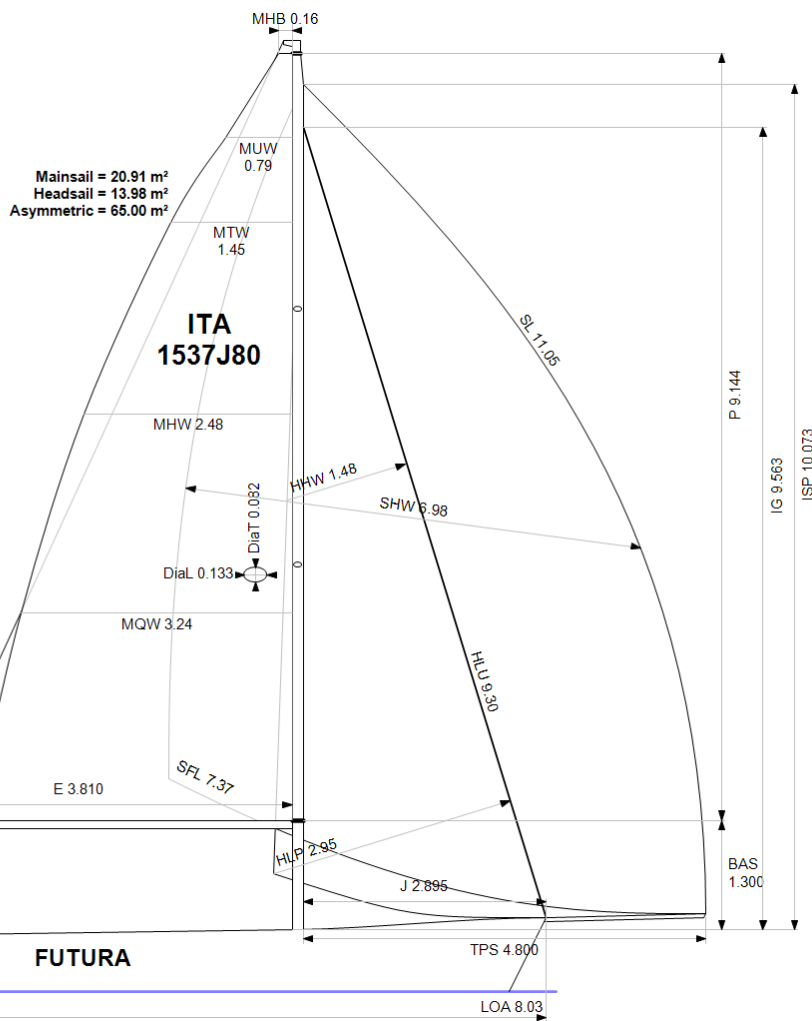
Stabilità

Mom. raddrizzante **N/A**
Indice di stabilità **N/A**

Armatore

C.V.Pescallo

The owner and any other person in charge is responsible that boat is complying with her certificate in accordance with RRS 78.1 and ORC Rule 304.



Velocità stimata (nodi)

Velocità del vento	6 kt	8 kt	10 kt	12 kt	14 kt	16 kt	20 kt
Miglior angolo	42.4°	40.6°	39.4°	39.4°	39.9°	40.6°	41.8°
VMG bolina	3.33	3.96	4.21	4.29	4.30	4.29	4.16
52°	5.01	5.81	6.08	6.18	6.23	6.24	6.16
60°	5.25	6.00	6.28	6.39	6.45	6.49	6.48
75°	5.42	6.13	6.48	6.68	6.81	6.90	6.98
90°	5.46	6.11	6.54	6.86	7.12	7.31	7.54
110°	5.63	6.40	6.77	7.06	7.32	7.58	8.14
120°	5.54	6.41	6.93	7.34	7.70	8.06	8.78
135°	5.04	6.10	6.78	7.40	8.09	8.88	10.46
150°	4.30	5.39	6.17	6.76	7.28	7.97	10.53
VMG poppa	3.72	4.66	5.35	5.86	6.31	6.90	9.12
Angolo di strambata	144.7°	148.7°	150.1°	149.2°	146.6°	144.8°	144.6°



Tabella dei compensi (sec/miglio)

Velocità del vento	6 kt	8 kt	10 kt	12 kt	14 kt	16 kt	20 kt
VMG bolina	1082.2	908.1	854.5	839.7	837.1	839.9	866.1
52°	718.0	619.8	591.8	582.5	578.3	576.5	584.0
60°	685.2	600.2	573.4	563.4	558.0	555.0	555.8
75°	663.8	587.2	555.8	538.5	528.6	522.0	516.1
90°	659.1	589.1	550.5	524.4	505.5	492.3	477.4
110°	639.1	562.1	531.7	510.2	491.7	475.1	442.1
120°	650.1	561.9	519.7	490.4	467.5	446.6	409.8
135°	714.1	589.9	530.7	486.4	444.8	405.3	344.0
150°	837.4	668.4	583.3	532.4	494.2	451.9	342.0
VMG poppa	967.0	771.8	673.4	614.8	570.7	521.8	394.9
Percorsi predefiniti							
Bolina/Poppa	1024.6	840.0	764.0	727.2	703.9	680.9	630.5
Compenso generico	797.1	672.5	621.2	593.7	574.4	557.2	526.4

Opzioni di compenso singolo

Percorso	Tempo su distanza	Tempo su tempo
Bolina/Poppa	746.6	0.8037
Compenso generico	606.4	0.9895