

APH: **593.4** CDL: **6.569**
GPH: **660.9** CertNo: **23/3**

Yacht

Modello **H22**
Progettista **Humphreys**
Cantiere **Lion Yachts Sia**
Data del varo **06/2004**
Data della serie **01/2002**
File scafo **H22.OD.OFF**
File dati **1141H22**

Scafo

Loa **6.740 m**
Baglio massimo **2.494 m**
Pescaggio **1.517 m**
Dislocamento **789 kg**
DLR **3.3378**
Categoria IMS **Sportboat**
Abbuono dinamico **0.000%**
Abbuono per età **0.487%**
IMS L **6.476**

Installazione dell'elica

Tipo installazione **No Propeller**
Tipo elica **N/D**
Diametro **N/D**

Peso equipaggio

Peso massimo **310 kg**
Peso minimo **225 kg** * quando applicabile
Energia imm. **No**
CEXT

Superficie velica (m²)

	Misurato	Calcolato
Randa	19.82	20.45
Fiocco inferito	10.97	10.97
Fiocco non inferito		
Simmetrico		
Asimmetrico	52.26	52.26

(Asimmetrici con SHL/SFL>85%)

Area vele di sicurezza (m²)

Randa di cappa **5.52**
Tormentina **3.53**
Fiocco tempo duro **9.53**

Limitazioni delle vele

Fiocchi **1** * Vele in dacron
Spinnakers **4**

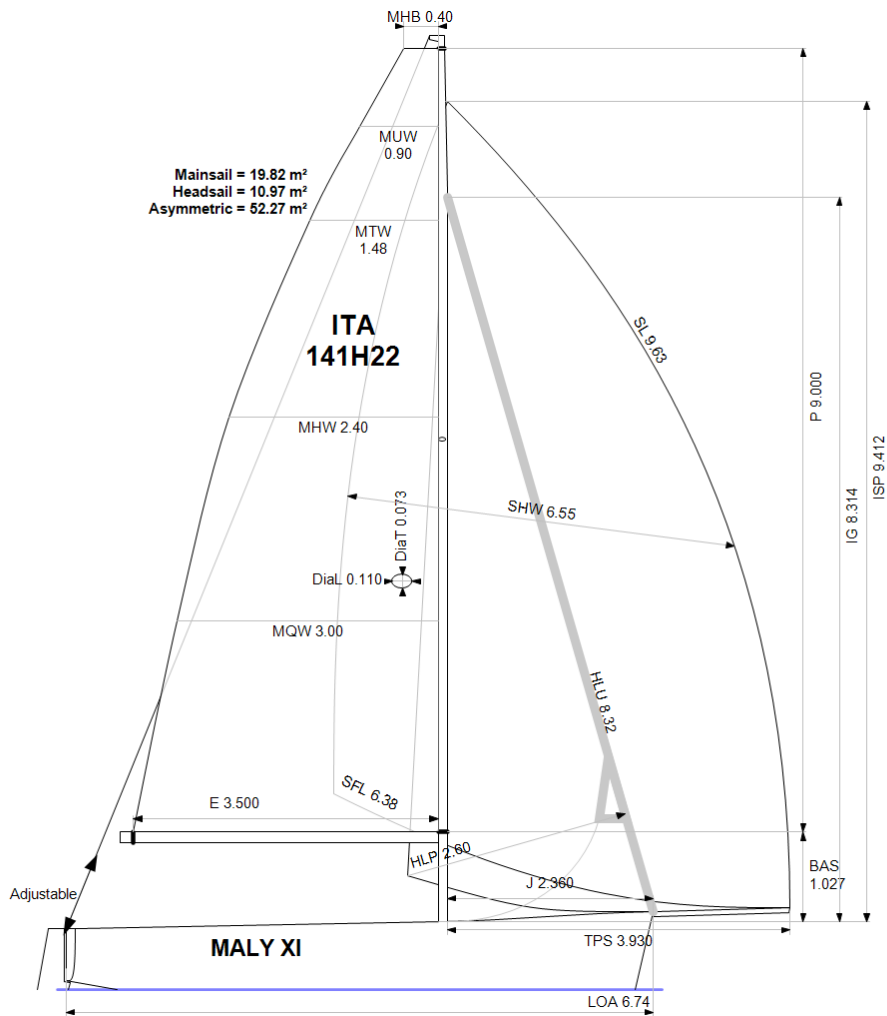
Stabilità

Mom. raddrizzante **N/A**
Indice di stabilità **N/A**

Armatore

C.V.Pescallo

The owner and any other person in charge is responsible that boat is complying with her certificate in accordance with RRS 78.1 and ORC Rule 304.



Velocità stimata (nodi)

Velocità del vento	6 kt	8 kt	10 kt	12 kt	14 kt	16 kt	20 kt
Miglior angolo	42.9°	40.0°	37.8°	37.8°	38.1°	38.4°	40.0°
VMG bolina	3.32	3.98	4.31	4.40	4.43	4.44	4.37
52°	5.02	5.76	6.09	6.23	6.31	6.36	6.38
60°	5.27	5.93	6.30	6.50	6.63	6.70	6.76
75°	5.42	6.06	6.54	6.92	7.15	7.31	7.49
90°	5.54	6.18	6.56	7.09	7.60	7.96	8.39
110°	5.62	6.43	7.08	7.54	7.97	8.39	9.42
120°	5.49	6.35	7.12	7.89	8.51	9.07	10.29
135°	4.98	5.95	6.70	7.53	8.54	9.78	12.26
150°	4.24	5.29	6.01	6.64	7.37	8.27	11.66
VMG poppa	3.67	4.58	5.21	5.75	6.38	7.16	10.10
Angolo di strambata	144.4°	148.7°	150.1°	148.0°	145.3°	143.7°	144.0°

Tabella dei compensi (sec/miglio)

Velocità del vento	6 kt	8 kt	10 kt	12 kt	14 kt	16 kt	20 kt
VMG bolina	1084.0	905.4	836.1	818.1	812.1	811.7	824.0
52°	716.6	625.4	591.2	577.8	570.2	565.7	563.9
60°	683.4	607.5	571.6	553.4	543.2	537.1	532.3
75°	664.6	594.3	550.9	520.1	503.6	492.5	480.3
90°	650.2	582.8	548.7	507.6	474.0	452.4	428.9
110°	640.5	560.0	508.5	477.7	451.7	429.0	382.3
120°	655.8	567.3	505.3	456.1	423.2	396.9	349.9
135°	722.8	604.9	537.6	478.3	421.6	368.2	293.6
150°	849.1	680.3	598.8	541.8	488.8	435.1	308.8
VMG poppa	980.5	785.6	691.3	625.6	564.4	502.5	356.5
Percorsi predefiniti							
Bolina/Poppa	1032.2	845.5	763.7	721.9	688.3	657.1	590.3
Compenso generico	800.3	676.7	617.6	581.4	553.0	528.9	485.8

Opzioni di compenso singolo

Percorso	Tempo su distanza	Tempo su tempo
Bolina/Poppa	738.3	0.8126
Compenso generico	593.4	1.0111

APH: **631.9** CDL: **6.566**
GPH: **709.3** CertNo: **23/2**

Yacht

Modello **H22**
Progettista **Humphreys**
Cantiere **Lion Yachts Sia**
Data del varo **06/2004**
Data della serie **01/2002**
File scafo **H22.OD.OFF**
File dati **I141H22**

Scafo

Loa **6.740 m**
Baglio massimo **2.494 m**
Pescaggio **1.517 m**
Dislocamento **789 kg**
DLR **3.3378**
Categoria IMS **Sportboat**
Abbuono dinamico **0.000%**
Abbuono per età **0.487%**
IMS L **6.472**

Installazione dell'elica

Tipo installazione **No Propeller**
Tipo elica **N/D**
Diametro **N/D**

Peso equipaggio

Peso massimo **310 kg**
Peso minimo **225 kg** * quando applicabile
Energia imm. **No**
CEXT

Superficie velica (m²)

	Misurato	Calcolato
Randa	19.82	20.45
Fiocco inferito	10.97	10.97

Fiocco non inferito
Simmetrico
Asimmetrico

Area vele di sicurezza (m²)

Randa di cappa **5.52**
Tormentina **3.53**
Fiocco tempo duro **9.53**

Limitazioni delle vele

Fiocchi **1** * Vele in dacron
Spinnakers **0** * Nessun tangone a bordo

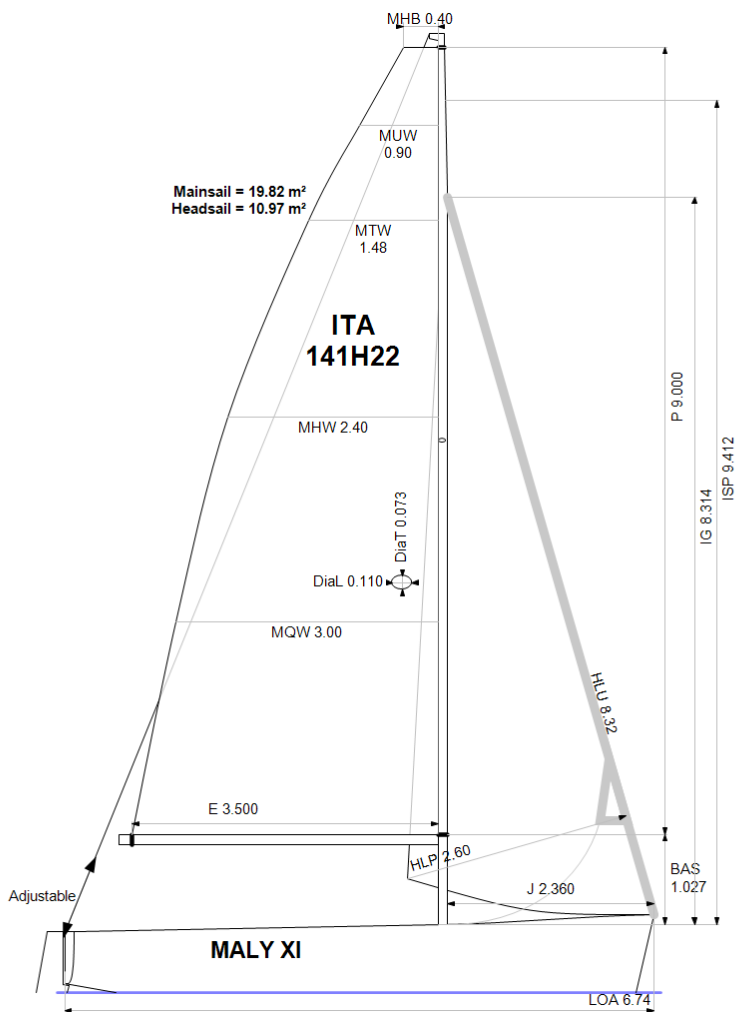
Stabilità

Mom. raddrizzante **N/A**
Indice di stabilità **N/A**

Armatore

C.V.Pescallo

The owner and any other person in charge is responsible that boat is complying with her certificate in accordance with RRS 78.1 and ORC Rule 304.



Velocità stimata (nodi)

Velocità del vento	6 kt	8 kt	10 kt	12 kt	14 kt	16 kt	20 kt
Miglior angolo	42.7°	40.0°	37.6°	37.8°	38.2°	38.4°	40.0°
VMG bolina	3.32	3.98	4.31	4.40	4.43	4.43	4.37
52°	5.03	5.76	6.09	6.23	6.31	6.36	6.38
60°	5.27	5.93	6.30	6.51	6.63	6.71	6.76
75°	5.42	6.06	6.54	6.93	7.15	7.32	7.50
90°	5.34	6.04	6.57	7.11	7.61	7.97	8.40
110°	4.82	5.74	6.32	6.91	7.60	8.38	9.83
120°	4.53	5.52	6.12	6.67	7.29	8.06	10.12
135°	3.93	4.96	5.72	6.24	6.77	7.36	8.88
150°	3.33	4.28	5.12	5.76	6.22	6.69	7.79
VMG poppa	2.88	3.73	4.56	5.31	5.88	6.34	7.36
Angolo di strambata	146.0°	172.1°	174.8°	176.6°	178.4°	178.4°	177.5°

Tabella dei compensi (sec/miglio)

Velocità del vento	6 kt	8 kt	10 kt	12 kt	14 kt	16 kt	20 kt
VMG bolina	1082.9	904.6	836.2	818.3	812.5	812.1	824.5
52°	715.8	625.0	591.0	577.7	570.1	565.7	563.9
60°	682.6	607.1	571.2	553.2	543.1	536.9	532.2
75°	663.8	593.7	550.2	519.5	503.2	492.1	480.0
90°	674.5	596.4	547.9	506.6	473.0	451.7	428.4
110°	747.4	626.9	570.0	520.9	473.4	429.7	366.4
120°	794.9	652.6	588.2	539.5	493.9	446.7	355.9
135°	915.9	726.5	629.1	576.9	531.8	489.0	405.6
150°	1082.7	840.4	703.6	625.4	579.2	538.5	462.1
VMG poppa	1250.2	964.8	789.0	678.6	612.6	568.2	489.3
Percorsi predefiniti							
Bolina/Poppa	1166.5	934.7	812.6	748.4	712.5	690.2	656.9
Compenso generico	889.2	734.9	656.9	612.6	582.9	559.7	524.1

Opzioni di compenso singolo

Percorso	Tempo su distanza	Tempo su tempo
Bolina/Poppa	783.2	0.7661
Compenso generico	631.9	0.9495

APH: **602.7** CDL: **6.143**
GPH: **665.5** CertNo: **23/2**

Yacht

Modello **H22**
Progettista **Humphreys**
Cantiere **Lion Yachts Sia**
Data del varo **06/2004**
Data della serie **01/2002**
File scafo **H22.OD.OFF**
File dati **1141H22**

Scafo

Loa **6.740 m**
Baglio massimo **2.494 m**
Pescaggio **1.517 m**
Dislocamento **789 kg**
DLR **3.3378**
Categoria IMS **Sportboat**
Abbuono dinamico **0.000%**
Abbuono per età **0.487%**
IMS L **6.401**

Installazione dell'elica

Tipo installazione **No Propeller**
Tipo elica **N/D**
Diametro **N/D**

Peso equipaggio

Peso massimo **170 kg**
Peso minimo **120 kg** * quando applicabile
Energia imm. **No**
CEXT

Superficie velica (m²)

	Misurato	Calcolato
Randa	19.82	20.45
Fiocco inferito	10.97	10.97
Fiocco non inferito		
Simmetrico		
Asimmetrico	52.26	52.26

(Asimmetrici con SHL/SFL>85%)

Area vele di sicurezza (m²)

Randa di cappa **5.52**
Tormentina **3.53**
Fiocco tempo duro **9.53**

Limitazioni delle vele

Fiocchi **1** * Vele in dacron
Spinnakers **4**

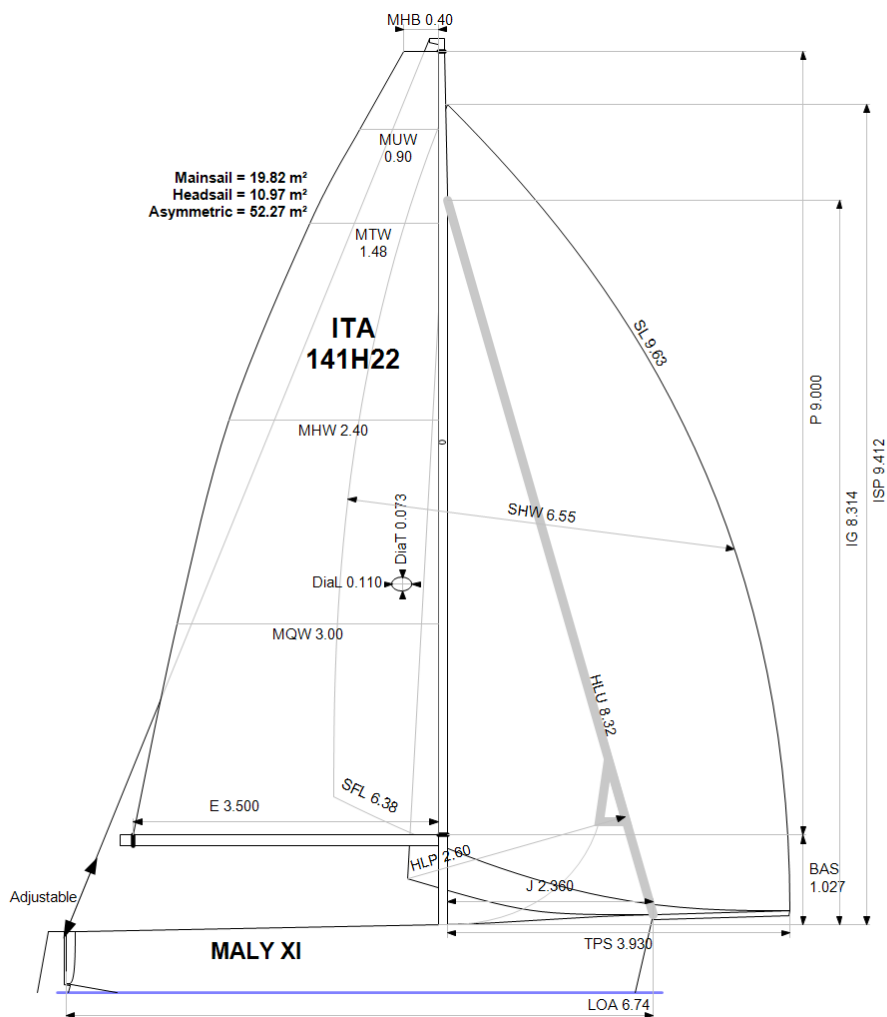
Stabilità

Mom. raddrizzante **N/A**
Indice di stabilità **N/A**

Armatore

C.V.Pescallo

The owner and any other person in charge is responsible that boat is complying with her certificate in accordance with RRS 78.1 and ORC Rule 304.



Velocità stimata (nodi)

Velocità del vento	6 kt	8 kt	10 kt	12 kt	14 kt	16 kt	20 kt
Miglior angolo	42.3°	39.6°	39.0°	39.4°	40.0°	41.7°	43.4°
VMG bolina	3.42	3.94	4.09	4.14	4.13	4.10	3.99
52°	5.14	5.74	5.92	6.00	6.04	6.06	5.99
60°	5.39	5.95	6.15	6.27	6.33	6.38	6.37
75°	5.57	6.15	6.52	6.73	6.87	6.97	7.06
90°	5.54	6.16	6.70	7.13	7.41	7.62	7.89
110°	5.70	6.43	6.88	7.28	7.67	8.22	9.14
120°	5.62	6.45	7.15	7.68	8.19	8.69	9.67
135°	5.14	6.09	6.92	7.86	8.88	9.80	11.50
150°	4.36	5.43	6.16	6.89	7.81	8.88	12.12
VMG poppa	3.78	4.71	5.33	5.96	6.76	7.69	10.50
Angolo di strambata	144.2°	149.6°	150.5°	147.8°	145.3°	144.2°	147.4°

Tabella dei compensi (sec/miglio)

Velocità del vento	6 kt	8 kt	10 kt	12 kt	14 kt	16 kt	20 kt
VMG bolina	1053.5	913.2	879.2	870.5	872.1	877.3	903.2
52°	699.9	626.9	608.2	600.1	596.5	594.1	601.2
60°	668.3	605.3	585.1	574.5	568.3	563.9	564.9
75°	646.7	585.7	552.2	535.2	524.1	516.7	509.6
90°	649.8	584.5	537.5	505.2	485.9	472.2	456.3
110°	631.0	559.9	522.9	494.3	469.5	437.9	393.7
120°	640.5	558.0	503.7	468.9	439.6	414.3	372.3
135°	700.8	590.8	520.6	457.8	405.6	367.4	313.1
150°	825.8	662.4	584.9	522.7	461.1	405.2	297.0
VMG poppa	953.5	764.9	675.0	603.6	532.5	467.9	342.9
Percorsi predefiniti							
Bolina/Poppa	1003.5	839.0	777.1	737.0	702.3	672.6	623.1
Compenso generico	781.0	672.2	624.6	592.7	567.3	545.7	514.5

Opzioni di compenso singolo

Percorso	Tempo su distanza	Tempo su tempo
Bolina/Poppa	749.5	0.8006
Compenso generico	602.7	0.9954