

APH: **600.2** CDL: **6.341**

GPH: **667.3** CertNo: **22/1**

Yacht

Modello **H22**
Progettista **Humphreys**
Cantiere **Lion Yachts Sia**
Data del varo **06/2004**
Data della serie **01/2002**
Offset file **H22.OD.OFF**
Data file **141H22**

Scafo

Loa **6.740 m**
Baglio massimo **2.494 m**
Pescaggio **1.517 m**
Dislocamento **789 kg**
DLR **3.3449**
Categoria IMS **Sportboat**
Abbuono dinamico **0.000%**
Abbuono per età **0.487%**

Installazione dell'elica

Tipo installazione **No Propeller**
Tipo elica **N/D**
Diametro **N/D**

Peso equipaggio

Peso massimo **270 kg**
Peso minimo **185 kg** * quando applicabile
Energia imm. **No**
CEXT

Superficie velica (m²)

	Misurato	Calcolato
Randa	19.82	20.45
Fiocco inferito	10.97	10.97

Fiocco non inferito

Simmetrico		
Asimmetrico	48.64	48.64

(Tutti gli asimmetrici con SHL/SFL>85%)

Area vele di sicurezza (m²)

Randa di cappa **5.52**
Tormentina **3.53**
Fiocco da tempo duro **9.53**

Limitazioni delle vele

Fiocchi **1** * Vele in dacron
Spinnakers **4**

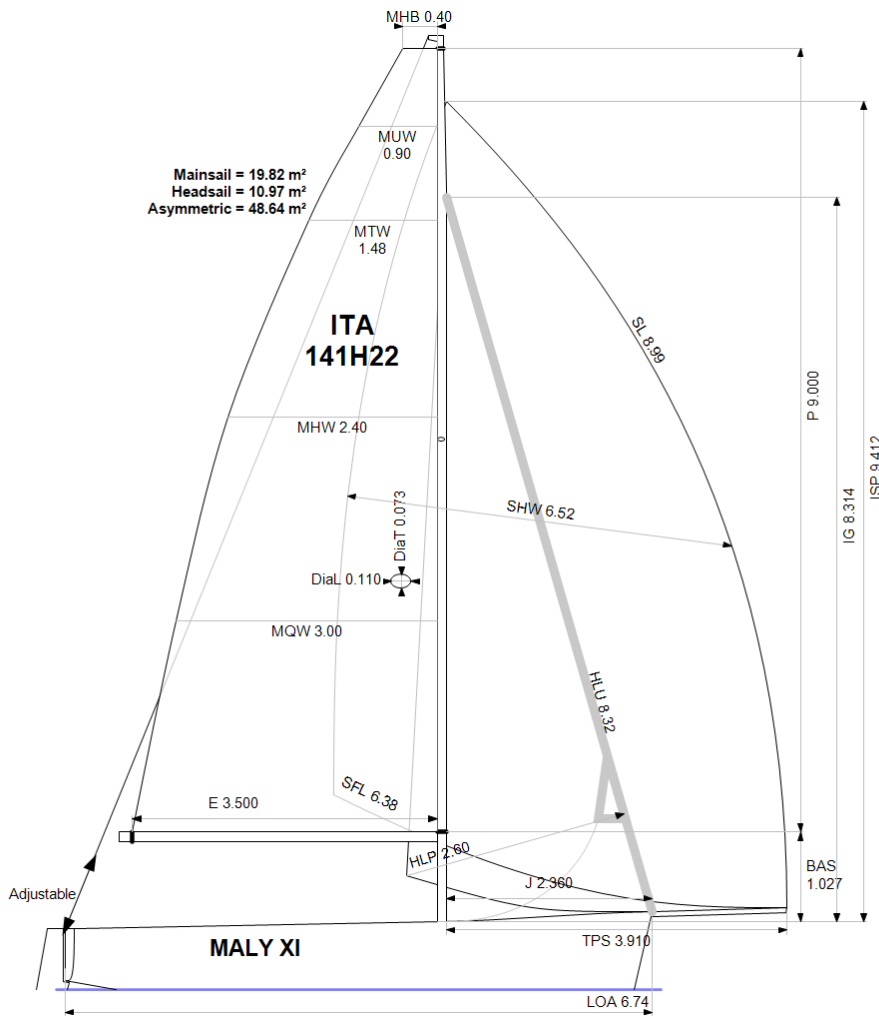
Stabilità

Mom. raddrizzante **18.3 kg·m**
Indice di stabilità **N/A**

Armatore

C.V.Pescallo

The owner and any other person in charge is responsible that boat is complying with her certificate in accordance with RRS 78.1 and ORC Rule 304.



Velocità stimata (nodi)

Velocità del vento	6 kt	8 kt	10 kt	12 kt	14 kt	16 kt	20 kt
Miglior angolo	43.0°	41.7°	39.3°	39.6°	40.2°	40.5°	41.8°
VMG bolina	3.22	3.90	4.21	4.25	4.24	4.27	4.22
52°	4.94	5.73	6.01	6.09	6.11	6.17	6.23
60°	5.24	5.90	6.22	6.37	6.43	6.50	6.64
75°	5.46	6.03	6.51	6.89	7.06	7.16	7.46
90°	5.61	6.19	6.55	7.15	7.68	7.96	8.23
110°	5.66	6.42	7.10	7.56	8.00	8.41	9.62
120°	5.54	6.31	7.14	7.96	8.52	9.07	10.22
135°	5.03	5.97	6.66	7.55	8.62	9.96	12.11
150°	4.28	5.37	6.03	6.61	7.41	8.35	11.82
VMG poppa	3.70	4.65	5.23	5.73	6.42	7.23	10.24
Angolo di strambata	144.4°	149.3°	151.4°	147.8°	144.8°	143.9°	143.5°

Tabella dei compensi (sec/miglio)							
Velocità del vento	6 kt	8 kt	10 kt	12 kt	14 kt	16 kt	20 kt
VMG bolina	1116.7	923.1	855.8	846.6	850.0	843.8	854.0
52°	728.7	628.5	599.2	591.3	588.7	583.2	578.0
60°	687.0	610.7	578.3	565.3	559.5	553.7	541.8
75°	659.2	596.6	552.8	522.5	509.7	502.9	482.5
90°	642.1	581.3	549.5	503.2	468.4	452.4	437.6
110°	635.8	560.7	506.8	476.2	450.1	427.8	374.3
120°	649.4	570.3	504.0	452.4	422.6	397.0	352.1
135°	715.7	603.5	540.7	477.0	417.5	361.5	297.3
150°	841.6	671.0	596.9	544.4	485.5	431.1	304.6
VMG poppa	971.7	774.8	687.8	628.6	560.7	497.8	351.7
Percorsi predefiniti							
Bolina/Poppa	1044.2	848.9	771.8	737.6	705.3	670.8	602.9
Compenso generico	804.3	679.1	622.5	589.0	562.1	537.4	493.7

Opzioni di compenso singolo		
Percorso	Tempo su distanza	Tempo su tempo
Bolina/Poppa	751.0	0.7989
Compenso generico	600.2	0.9997

Compensi personalizzati per:Italy

Compenso singolo	Tempo su distanza	Tempo su tempo
Coastal/Long Distance	652.0	0.9203
Triple Number Coastal/Long Distance Low	741.7	0.8089
Triple Number Coastal/Long Distance Medium	601.0	0.9984
Triple Number Coastal/Long Distance High	527.2	1.1381
Triple Number Windward/Leeward Low	946.5	0.6339
Triple Number Windward/Leeward Medium	750.2	0.7998
Triple Number Windward/Leeward High	654.0	0.9175

Curva delle prestazioni	6 kt	8 kt	10 kt	12 kt	14 kt	16 kt	20 kt
Coastal/Long Distance	1037.0	800.8	697.8	632.9	585.8	541.2	462.0