

GPH = **669.5** CDL = **6.438**

Yacht

Modello **H22**
Progettista **Humphreys**
Cantiere **Lion Yachts Sia**
Data primo varo **06/2004**
Data della serie **01/2002**
Offset File **H22.OD.OFF**

Scafo

Loa **6.740 m**
Baglio massimo **2.494 m**
Pescaggio **1.517 m**
Dislocamento **790 kg**
DLR **3.3469**
Categoria IMS **Sportboat**
Abbuono dinamico **0.000%**
Abbuono per età **0.487%**

Installazione dell'elica

Tipo installazione **No Propeller**
Tipo elica **N/D**
Diametro **N/D**

Peso equipaggio

Maximum weight **310 kg**
Minimum weight **225 kg** * quando applicabile
Energia imm. **No**
Crew Arm Extension

Suferficie velica (m²)

	Misurato	Calcolato
Randa	19.82	20.45
Fiocco inferito	10.97	10.97
Fiocco non inferito		
Simmetrico		
Asimmetrico	48.64	48.64

* Tutti gli asimmetrici con SHL/SFL>85%

Limitazioni delle vele

Fiocchi **1** * Vele in dacron
Spinnakers **4**

Stabilità

Mom. raddrizzante **18.4 kg·m**
Indice di stabilità **N/A**

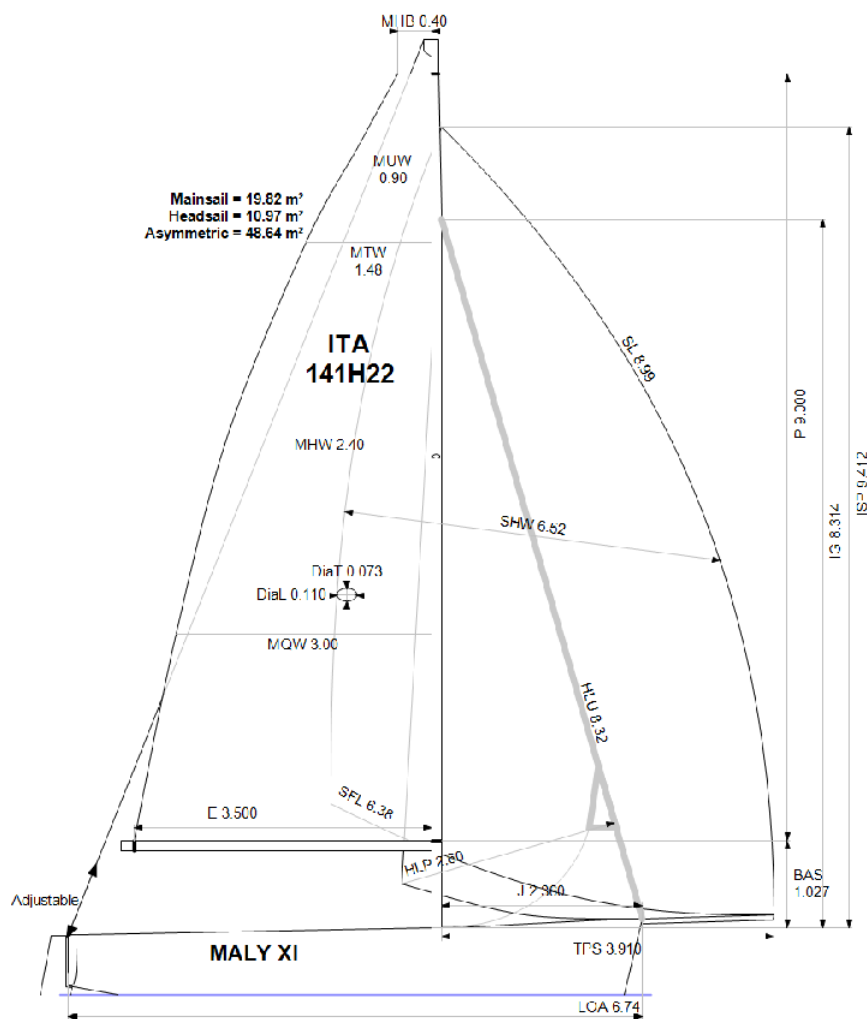
Note

Intestatario: Nova Marco

Richiedente

C.V.Tivano
v.le Promessi Sposi 168
23868 Valmadrera (LC)

L'armatore certifica di aver compreso le sue responsabilità come da Regole e Regolamenti dell'ORC



Velocità stimata (nodi)

Velocità del vento	6 kt	8 kt	10 kt	12 kt	14 kt	16 kt	20 kt
Miglior angolo	42.8°	41.3°	38.6°	39.0°	39.4°	39.9°	41.6°
VMG bolina	3.23	3.89	4.25	4.31	4.29	4.30	4.23
52°	4.95	5.71	6.02	6.12	6.15	6.18	6.24
60°	5.24	5.88	6.22	6.40	6.47	6.50	6.65
75°	5.45	6.02	6.46	6.88	7.09	7.19	7.42
90°	5.60	6.22	6.55	7.05	7.62	7.97	8.25
110°	5.66	6.38	7.10	7.59	8.03	8.47	9.50
120°	5.53	6.26	7.03	7.91	8.52	9.07	10.28
135°	5.00	5.92	6.55	7.33	8.32	9.47	12.22
150°	4.25	5.31	5.97	6.47	7.15	8.00	11.38
VMG poppa	3.68	4.60	5.18	5.60	6.19	6.93	9.85
Angolo di strambata	145.0°	149.0°	151.5°	148.0°	144.8°	144.0°	141.8°

Tabella dei compensi (sec/miglio)

Velocità del vento	6 kt	8 kt	10 kt	12 kt	14 kt	16 kt	20 kt
VMG bolina	1113.1	926.3	847.3	835.7	838.5	837.5	850.6
52°	727.8	630.8	597.7	588.1	585.1	582.1	576.8
60°	687.3	612.7	578.9	562.8	556.2	554.0	541.0
75°	660.9	598.5	557.3	523.2	507.9	500.4	485.2
90°	642.7	579.2	549.5	510.5	472.3	451.9	436.4
110°	636.5	564.2	507.3	474.6	448.6	425.2	379.1
120°	650.9	574.7	511.9	455.4	422.4	397.0	350.3
135°	719.6	607.9	549.5	491.3	432.8	380.1	294.6
150°	847.4	678.5	603.1	556.2	503.6	450.0	316.5
VMG poppa	978.5	783.5	695.7	642.3	581.5	519.6	365.4
Percorsi predefiniti							
Bolina/Poppa	1045.8	854.9	771.5	739.0	710.0	678.5	608.0
Compenso generico	805.5	682.5	623.7	590.9	564.7	541.3	495.8

Opzioni di compenso singolo

Percorso	Tempo su distanza	Tempo su tempo
Bolina/Poppa	754.0	0.7957
Compenso generico	602.4	0.9960

Compensi opzionali per Italy

Compenso singolo	Tempo su distanza	Tempo su tempo
Coastal/Long Distance	654.9	0.9162
Triple Number Coastal/Long Distance Low	744.0	0.8065
Triple Number Coastal/Long Distance Medium	603.0	0.9951
Triple Number Coastal/Long Distance High	530.1	1.1319
Triple Number Windward/Leeward Low	950.3	0.6314
Triple Number Windward/Leeward Medium	752.3	0.7976
Triple Number Windward/Leeward High	659.9	0.9092

Curva delle prestazioni	6 kt	8 kt	10 kt	12 kt	14 kt	16 kt	20 kt
Coastal/Long Distance	1039.1	806.1	698.5	634.3	588.1	544.9	463.3