

GPH = **618.1** CDL = **8.776**

Yacht

Modello **Evolution 10 mod.**
Progettista **Justin**
Cantiere **Eureka**
Data primo varo **02/2002**
Data della serie **01/1997**
Offset File **EVO10MCL.OFF**

Scafo

Loa **9.990 m**
Baglio massimo **3.498 m**
Pescaggio **2.552 m**
Dislocamento **3.350 kg**
DLR **4.8357**
Categoria IMS **Performance**
Abbuono dinamico **0.000%**
Abbuono per età **0.487%**

Installazione dell'elica

Tipo installazione **Asse esposto**
Tipo elica **Fissa 2 pale**
Diametro **0.350m**

Peso equipaggio

Maximum weight **350 kg**
Minimum weight **263 kg** * quando applicabile
Energia imm. **No**
Crew Arm Extension

Suferficie velica (m²)

	Misurato	Calcolato
Randa	41.16	42.48
Fiocco inferito	25.57	25.57
Fiocco non inferito		
Simmetrico	73.71	73.71
Asimmetrico		

Limitazioni delle vele

Fiocchi **5** * Vele in dacron
Spinnakers **4**

Stabilità

Mom. raddrizzante **88.7 kg·m**
Indice di stabilità **N/A**

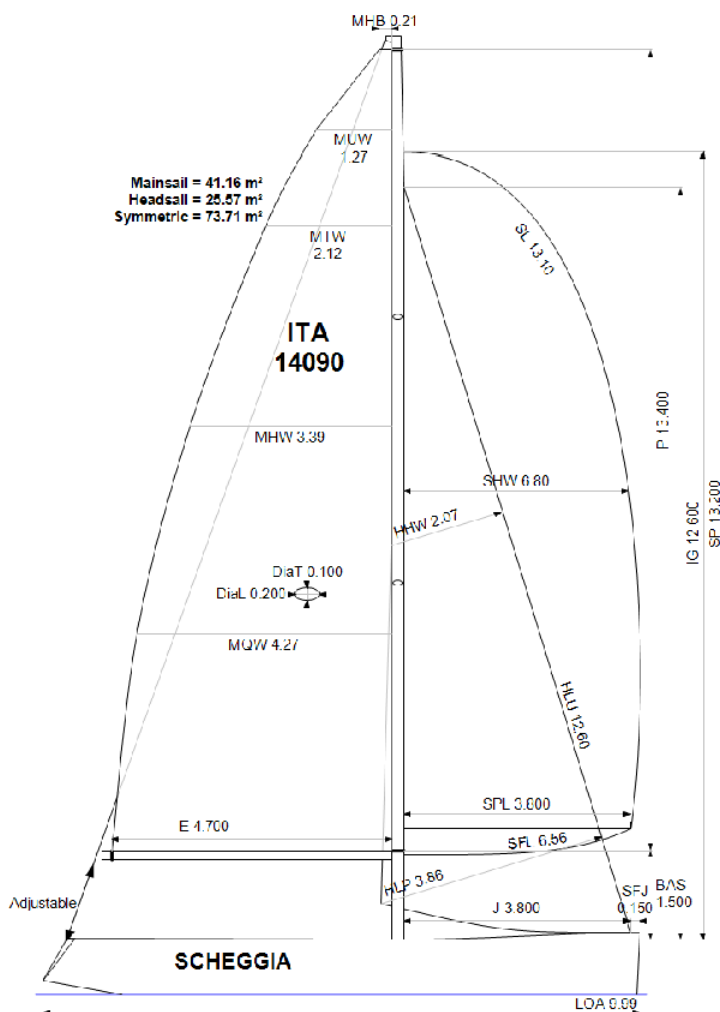
Note

Intestatario: De Bari Angelo

Richiedente

Società Canottieri Lecco
via F. Nullo 2
23900 Lecco

L'armatore certifica di aver compreso le sue responsabilità come da Regole e Regolamenti dell'ORC



Velocità stimata (nodi)

Velocità del vento	6 kt	8 kt	10 kt	12 kt	14 kt	16 kt	20 kt
Miglior angolo	42.0°	40.9°	39.4°	38.3°	38.3°	37.9°	38.5°
VMG bolina	3.52	4.32	4.78	4.95	5.02	5.14	5.16
52°	5.34	6.43	6.90	7.05	7.11	7.18	7.27
60°	5.63	6.68	7.09	7.26	7.35	7.38	7.55
75°	5.87	6.84	7.28	7.56	7.75	7.85	8.02
90°	5.82	6.86	7.31	7.70	8.06	8.34	8.60
110°	5.75	6.92	7.50	7.94	8.25	8.55	9.18
120°	5.56	6.77	7.40	7.97	8.55	8.93	9.61
135°	4.96	6.19	7.04	7.56	8.14	8.78	10.42
150°	4.15	5.27	6.30	7.05	7.54	8.07	9.33
VMG poppa	3.59	4.57	5.45	6.20	6.84	7.35	8.33
Angolo di strambata	144.0°	147.5°	150.5°	158.0°	180.0°	180.0°	180.0°

Tabella dei compensi (sec/miglio)							
Velocità del vento	6 kt	8 kt	10 kt	12 kt	14 kt	16 kt	20 kt
VMG bolina	1021.5	833.4	752.4	727.4	717.5	700.3	697.9
52°	674.5	559.9	521.9	511.0	506.0	501.2	494.9
60°	639.5	539.1	507.4	495.8	490.1	487.5	476.8
75°	612.9	526.1	494.6	476.1	464.8	458.4	448.8
90°	618.6	524.5	492.2	467.5	446.8	431.4	418.5
110°	625.7	520.0	480.2	453.4	436.5	421.0	392.1
120°	647.1	531.5	486.3	451.7	421.2	403.3	374.7
135°	725.5	581.5	511.3	475.9	442.5	410.1	345.6
150°	867.6	682.6	571.8	510.9	477.5	446.3	385.8
VMG poppa	1001.8	788.2	660.0	580.3	526.0	489.9	432.0
Percorsi predefiniti							
Bolina/Poppa	1011.6	810.8	706.2	653.8	621.7	595.1	564.9
Compenso generico	776.1	633.4	567.9	534.5	511.9	493.6	467.8

Opzioni di compenso singolo		
Percorso	Tempo su distanza	Tempo su tempo
Bolina/Poppa	681.1	0.8809
Compenso generico	551.2	1.0885

Compensi opzionali per Italy

Compenso singolo	Tempo su distanza	Tempo su tempo
Coastal/Long Distance	600.7	0.9988
Triple Number Coastal/Long Distance Low	704.7	0.8514
Triple Number Coastal/Long Distance Medium	548.2	1.0944
Triple Number Coastal/Long Distance High	488.5	1.2283
Triple Number Windward/Leeward Low	911.2	0.6585
Triple Number Windward/Leeward Medium	676.4	0.8871
Triple Number Windward/Leeward High	590.4	1.0162

Curva delle prestazioni	6 kt	8 kt	10 kt	12 kt	14 kt	16 kt	20 kt
Coastal/Long Distance	1010.7	762.5	638.3	570.8	532.1	498.9	448.2

GPH = 648.9 **CDL = 8.774**

Yacht

Modello **Evolution 10 mod.**
Progettista **Justin**
Cantiere **Eureka**
Data primo varo **02/2002**
Data della serie **01/1997**
Offset File **EVO10MCL.OFF**

Scafo

Loa **9.990 m**
Baglio massimo **3.498 m**
Pescaggio **2.552 m**
Dislocamento **3.350 kg**
DLR **4.8357**
Categoria IMS **Performance**
Abbuono dinamico **0.000%**
Abbuono per età **0.487%**

Installazione dell'elica

Tipo installazione **Asse esposto**
Tipo elica **Fissa 2 pale**
Diametro **0.350m**

Peso equipaggio

Maximum weight **350 kg**
Minimum weight **263 kg** * quando applicabile
Energia imm. **No**
Crew Arm Extension

Suferficie velica (m²)

	Misurato	Calcolato
Randa	41.16	42.48
Fiocco inferito	25.57	25.57
Fiocco non inferito		
Simmetrico		
Asimmetrico		

Limitazioni delle vele

Fiocchi **5** * Vele in dacron
Spinnakers **0** * No spinnaker pole aboard

Stabilità

Mom. raddrizzante **88.7 kg·m**
Indice di stabilità **N/A**

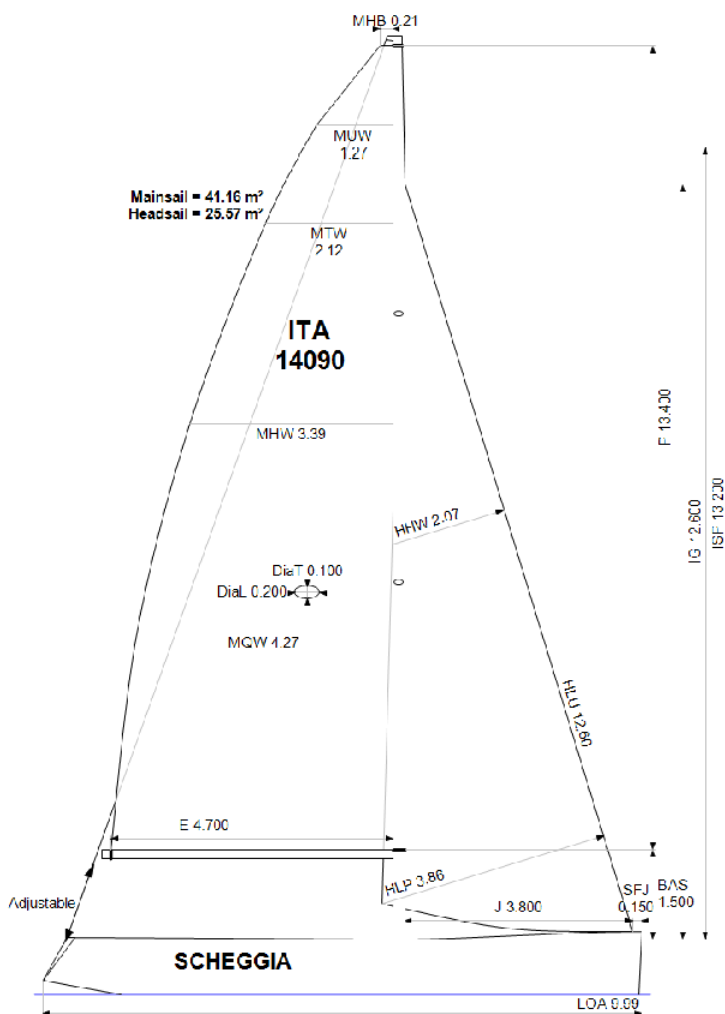
Note

Intestataro: De Bari Angelo

Armatore

Società Canottieri Lecco
via F. Nullo 2
23900 Lecco

L'armatore certifica di aver compreso le sue responsabilità come da Regole e Regolamenti dell'ORC



Velocità stimata (nodi)

Velocità del vento	6 kt	8 kt	10 kt	12 kt	14 kt	16 kt	20 kt
Miglior angolo	42.0°	40.9°	39.4°	38.3°	38.3°	37.9°	38.6°
VMG bolina	3.53	4.32	4.78	4.95	5.02	5.14	5.16
52°	5.34	6.43	6.90	7.04	7.11	7.18	7.27
60°	5.63	6.68	7.10	7.26	7.35	7.39	7.55
75°	5.88	6.85	7.28	7.56	7.75	7.85	8.02
90°	5.82	6.83	7.32	7.70	8.06	8.35	8.60
110°	5.20	6.40	7.12	7.56	8.04	8.55	9.31
120°	4.89	6.04	6.89	7.36	7.81	8.31	9.50
135°	4.15	5.27	6.23	6.95	7.39	7.82	8.82
150°	3.46	4.52	5.46	6.32	6.96	7.38	8.26
VMG poppa	3.00	3.97	4.87	5.69	6.46	7.04	7.89
Angolo di strambata	146.0°	171.0°	173.0°	174.0°	176.0°	179.0°	179.0°

Tabella dei compensi (sec/miglio)							
Velocità del vento	6 kt	8 kt	10 kt	12 kt	14 kt	16 kt	20 kt
VMG bolina	1021.1	833.0	752.5	727.6	717.7	700.4	698.3
52°	674.2	559.7	521.9	511.0	506.1	501.1	494.9
60°	639.2	538.9	507.3	495.8	490.1	487.4	476.8
75°	612.6	525.9	494.4	476.0	464.7	458.4	448.7
90°	618.3	526.9	492.0	467.3	446.5	431.2	418.5
110°	692.7	562.6	505.5	476.1	448.0	421.1	386.6
120°	735.8	595.8	522.7	489.1	461.2	433.4	378.9
135°	867.5	683.6	577.6	518.3	487.5	460.6	408.3
150°	1039.1	796.4	659.3	570.0	517.3	487.6	435.8
VMG poppa	1199.8	907.0	739.8	632.3	557.2	511.4	456.4
Percorsi predefiniti							
Bolina/Poppa	1110.4	870.0	746.2	679.9	637.4	605.9	577.4
Compenso generico	837.7	674.2	595.3	554.1	527.9	506.0	480.6

Opzioni di compenso singolo		
Percorso	Tempo su distanza	Tempo su tempo
Bolina/Poppa	712.7	0.8419
Compenso generico	574.8	1.0438

Compensi opzionali per Italy

Compenso singolo	Tempo su distanza	Tempo su tempo
Coastal/Long Distance	629.6	0.9530
Triple Number Coastal/Long Distance Low	756.0	0.7937
Triple Number Coastal/Long Distance Medium	571.3	1.0503
Triple Number Coastal/Long Distance High	502.0	1.1953
Triple Number Windward/Leeward Low	990.3	0.6059
Triple Number Windward/Leeward Medium	707.2	0.8484
Triple Number Windward/Leeward High	603.1	0.9949

Curva delle prestazioni	6 kt	8 kt	10 kt	12 kt	14 kt	16 kt	20 kt
Coastal/Long Distance	1119.4	818.9	672.7	593.1	549.0	513.2	456.7