

GPH = 0/0/0/0

CDL = 0.0000

Yacht

Modello First 34.7
Progettista Farr
Cantiere Benetasu
Data primo varo 10/2008
Data della serie 10/2005
Offset File FIRST347.off

Scafo

Loa 9.982 m
Baglio massimo 3.372 m
Pescaggio 1.992 m
Dislocamento 4.520 kg
DLR 0.3427
Categoria IMS Crociera/Regata
Abbuono dinamico 0.011%
Abbuono per età 0.487%

Installazione dell'elica

Tipo installazione Strutturale
Tipo elica Abbatibile 2 pale
Diametro 0.410 m

Peso equipaggio

Maximum weight 500 kg
Minimum weight 375 kg * quando applicabile
Energia imm. No
Crew Arm Extension

Superficie velica (m²)

	Misurato	Calcolato
Randa	34.17	34.84
Fiocco inferito	38.84	38.84
Fiocco non inferito		
Simmetrico	72.18	72.18
Asimmetrico	104.37	104.37

* Tutti gli asimmetrici con SH/SFL > 85%

Limitazioni delle vele

Fiocchi 1 * Volo in deoron
Spinnakers 4. * Asimmetrico murato solo in mozzoria

Stabilità

Mom. raddrizzante 104.0 kg·m
Indice di stabilità NVA

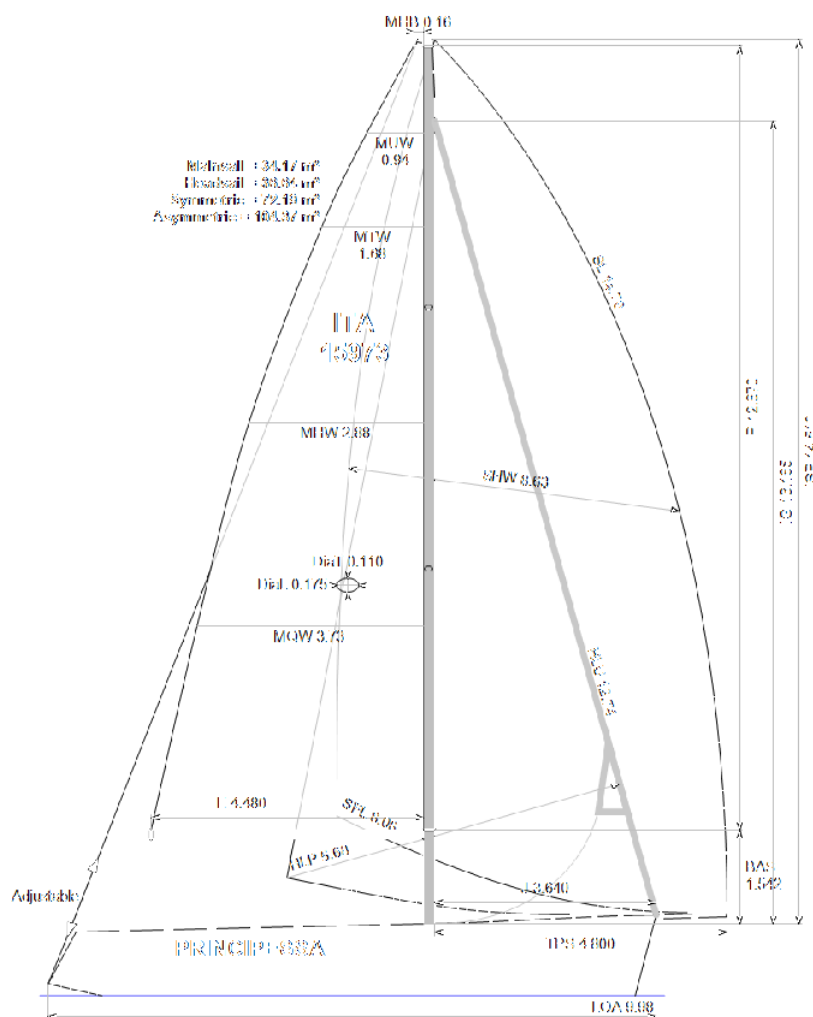
Note

SPL=3.74

Armatore

Pusterla Luca
VIA Tomo 50
22100 Como (CO)
C.V. Ivano

L'armatore certifica di aver compreso le sue responsabilità come da Regole e Regolamenti dell'ORC



Velocità stimata (nodi)

Velocità del vento	6 kn	8 kn	10 kn	12 kn	14 kn	16 kn	20 kn
Miglior angolo	42.8°	41.8°	40.5°	39.0°	38.6°	39.0°	39.8°
VMG bolina	3.44	4.14	4.86	4.90	4.99	5.02	4.98
52°	5.28	6.22	6.78	6.97	7.05	7.09	7.08
60°	5.57	6.49	6.93	7.15	7.24	7.29	7.30
75°	5.84	6.88	7.07	7.32	7.52	7.64	7.74
90°	5.81	6.75	7.14	7.38	7.68	7.92	8.28
110°	5.85	6.87	7.34	7.73	7.99	8.20	8.82
120°	5.71	6.78	7.28	7.72	8.18	8.58	9.07
135°	5.11	6.31	7.02	7.43	7.88	8.37	9.50
150°	4.34	5.41	6.36	6.94	7.25	7.60	8.50
VMG poppa	3.78	4.88	5.51	6.03	6.68	7.11	7.83
Angolo di strambata	145.0°	148.0°	148.5°	159.0°	160.0°	160.0°	160.0°

Tabella dei compensi (sec/miglio)							
Velocità del vento	6 kt	8 kt	10 kt	12 kt	14 kt	16 kt	20 kt
VMG bolina	1045.2	869.1	772.2	735.2	721.8	717.4	722.7
52°	684.3	578.6	532.9	516.4	510.6	508.1	508.3
60°	646.2	555.1	519.4	503.8	497.1	493.8	492.8
75°	616.0	539.3	509.5	491.6	478.5	470.9	465.0
90°	619.2	533.1	504.0	487.5	469.9	454.5	435.0
110°	614.9	523.6	490.2	465.8	450.5	439.0	417.9
120°	630.3	531.1	494.3	466.4	440.1	420.6	396.7
135°	704.6	570.8	512.9	484.2	456.8	430.4	378.8
150°	829.7	666.0	566.3	518.8	496.3	473.7	423.7
VMG poppa	958.1	769.1	653.9	596.8	540.3	506.3	460.0
Percorsi predefiniti							
Bolina/Poppa	1001.6	819.1	713.1	666.0	631.0	611.8	591.3
Compenso generico	770.4	641.2	576.4	545.8	524.0	510.4	491.5

Opzioni di compenso singolo		
Percorso	Tempo su distanza	Tempo su tempo
Bolina/Poppa	691.4	0.8679
Compenso generico	562.1	1.0674

Compensi opzionali per Italy

Compenso singolo	Tempo su distanza	Tempo su tempo
Coastal/Long Distance	612.5	0.9796
Triple Number Coastal/Long Distance Low	705.8	0.8501
Triple Number Coastal/Long Distance Medium	558.5	1.0743
Triple Number Coastal/Long Distance High	506.7	1.1841
Triple Number Windward/Leeward Low	910.3	0.6591
Triple Number Windward/Leeward Medium	685.7	0.8750
Triple Number Windward/Leeward High	609.0	0.9853

Curva delle prestazioni	6 kt	8 kt	10 kt	12 kt	14 kt	16 kt	20 kt
Coastal/Long Distance	997.3	769.5	645.9	582.2	545.2	516.2	470.0