

APH ToD: **529,1** CDL: **9,541**

APH ToT: **1,1339** CertNo: 24/1

Yacht

Modello **Maxi Dolphin 33**
Progettista **Maxi Dolphin**
Cantiere **Maxi Dolphin**
Data del varo **05/2003**
Data della serie **01/2003**
File scafo **MDOL33CL.OFF**
File dati **ENDOR**

Scafo

Loa **9,900 m**
Baglio massimo **3,200 m**
Pescaggio **2,000 m**
Dislocamento **2.650 kg**
DLR **3,2396**
Categoria IMS **Performance**
Abbuono dinamico **0,000%**
Abbuono per età **0,487%**
IMS L **9,601**

Installazione dell'elica

Tipo installazione **Strutturale**
Tipo elica **Orientabile 2 pale**
Diametro **0,350m**

Peso equipaggio

Peso massimo **400 kg** (declared)
Peso minimo **270 kg** * quando applicabile
Energia imm. **No**
CEXT

Superficie velica (m²)

	Misurato	Calcolato
Randa	30,43	31,04
Fiocco inferito	19,83	19,83
Fiocco non inferito		
Simmetrico		
Asimmetrico	93,52	93,52

(Asimmetrici con SHL/SFL>85%)

Area vele di sicurezza (m²)

Randa di cappa **9,51**
Tormentina **6,10**
Fiocco tempo duro **16,47**

Limitazioni delle vele

Fiocchi **1**
Spinnakers **4**

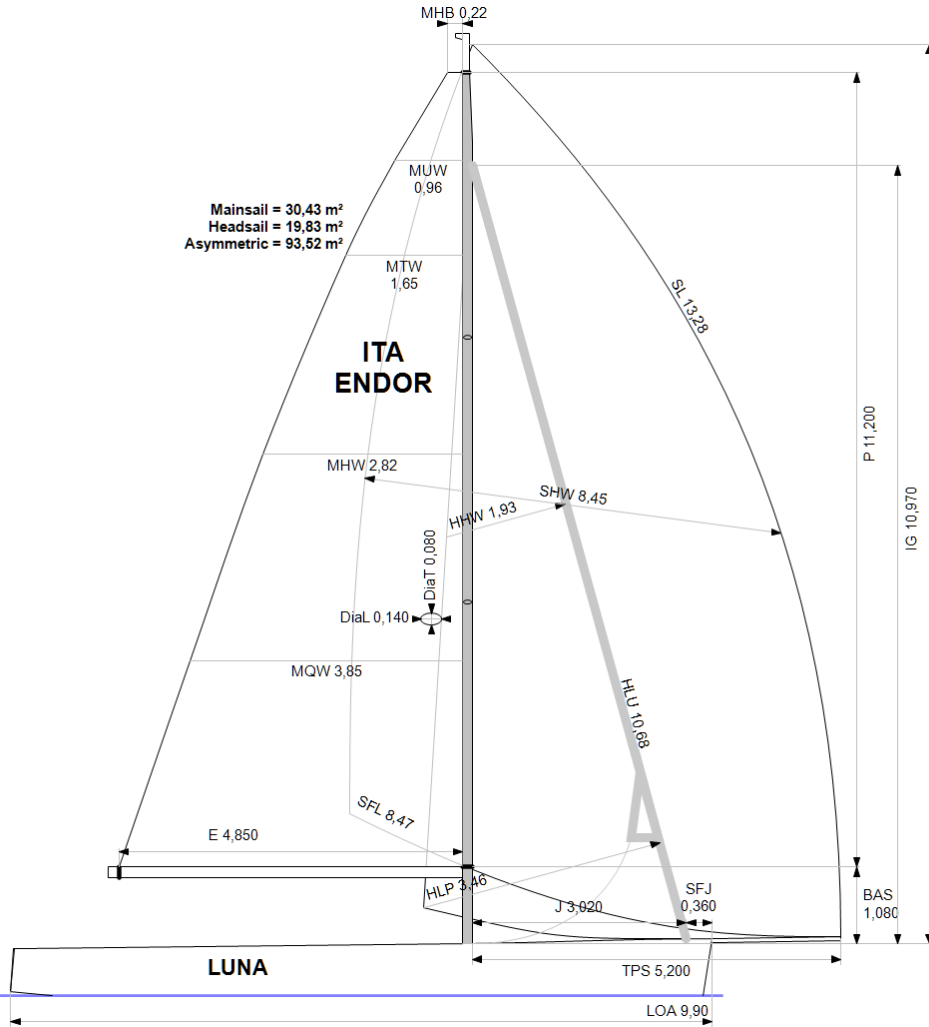
Stabilità

Mom. raddrizzante **N/A**
Indice di stabilità **N/A**

Armatore

C.V.Pescallo

The owner and any other person in charge is responsible that boat is complying with her certificate in accordance with RRS 78.1 and ORC Rule 304.



Velocità stimata (nodi)

Velocità del vento	6 kt	8 kt	10 kt	12 kt	14 kt	16 kt	20 kt	24 kt
Miglior angolo	43,9°	41,9°	40,1°	38,2°	36,8°	36,3°	36,1°	36,8°
VMG bolina	3,38	4,19	4,81	5,25	5,51	5,64	5,74	5,72
52°	5,17	6,26	6,95	7,36	7,67	7,89	8,11	8,20
60°	5,46	6,52	7,14	7,55	7,91	8,20	8,51	8,68
75°	5,65	6,69	7,27	7,72	8,17	8,58	9,23	9,63
90°	5,77	6,94	7,56	7,97	8,26	8,69	9,74	10,75
110°	5,91	7,10	7,84	8,51	9,14	9,60	10,54	11,64
120°	5,76	7,01	7,76	8,50	9,29	10,12	11,66	13,23
135°	5,08	6,46	7,38	8,07	8,83	9,71	12,56	15,53
150°	4,28	5,47	6,53	7,33	7,87	8,49	10,43	14,04
VMG poppa	3,70	4,74	5,66	6,35	6,82	7,35	9,03	12,16
Angolo di strambata	142,8°	145,8°	147,2°	150,1°	147,9°	145,7°	139,6°	143,5°

Tabella dei compensi (sec/miglio)								
Velocità del vento	6 kt	8 kt	10 kt	12 kt	14 kt	16 kt	20 kt	24 kt
VMG bolina	1066,7	858,2	748,2	685,8	653,2	638,7	627,2	629,1
52°	696,2	574,8	518,1	489,0	469,7	456,3	443,8	438,9
60°	658,9	551,7	504,3	476,9	455,2	439,2	423,1	414,8
75°	637,4	538,3	495,0	466,2	440,7	419,7	390,2	374,0
90°	623,8	518,7	476,0	451,6	435,8	414,4	369,5	334,8
110°	609,1	507,0	459,3	423,0	393,8	374,8	341,6	309,2
120°	624,7	513,7	464,0	423,6	387,7	355,6	308,7	272,0
135°	708,6	556,9	488,1	446,1	407,9	370,6	286,6	231,8
150°	842,0	658,1	551,0	491,4	457,2	424,2	345,1	256,3
VMG poppa	972,3	759,9	636,2	567,3	528,0	489,8	398,5	296,0
Percorsi predefiniti								
Bolina/Poppa	1019,5	809,0	692,2	626,5	590,6	564,3	512,8	462,5
Compenso generico	781,3	631,3	555,0	510,3	481,1	457,9	416,6	380,7

Opzioni di compenso singolo		
Percorso	Time On Distance	Time On Time
Bolina/Poppa	658,5	0,9112
Compenso generico	529,1	1,1339

APH ToD: **526,8** CDL: **9,473**

APH ToT: **1,1389** CertNo: 24/1

Yacht

Modello **Maxi Dolphin 33**
Progettista **Maxi Dolphin**
Cantiere **Maxi Dolphin**
Data del varo **05/2003**
Data della serie **01/2003**
File scafo **MDOL33CL.OFF**
File dati **ENDOR**

Scafo

Loa **9,900 m**
Baglio massimo **3,200 m**
Pescaggio **2,000 m**
Dislocamento **2.650 kg**
DLR **3,2396**
Categoria IMS **Performance**
Abbuono dinamico **0,000%**
Abbuono per età **0,487%**
IMS L **9,498**

Installazione dell'elica

Tipo installazione **Strutturale**
Tipo elica **Orientabile 2 pale**
Diametro **0,350m**

Peso equipaggio

Peso massimo **200 kg** (declared)
Peso minimo **120 kg** * quando applicabile
Energia imm. **No**
CEXT

Superficie velica (m²)

	Misurato	Calcolato
Randa	30,43	31,04
Fiocco inferito	19,83	19,83

Fiocco non inferito		
Simmetrico		
Asimmetrico	93,52	93,52
<i>(Asimmetrici con SHL/SFL>85%)</i>		

Area vele di sicurezza (m²)

Randa di cappa	9,51
Tormentina	6,10
Fiocco tempo duro	16,47

Limitazioni delle vele

Fiocchi	1
Spinnakers	4

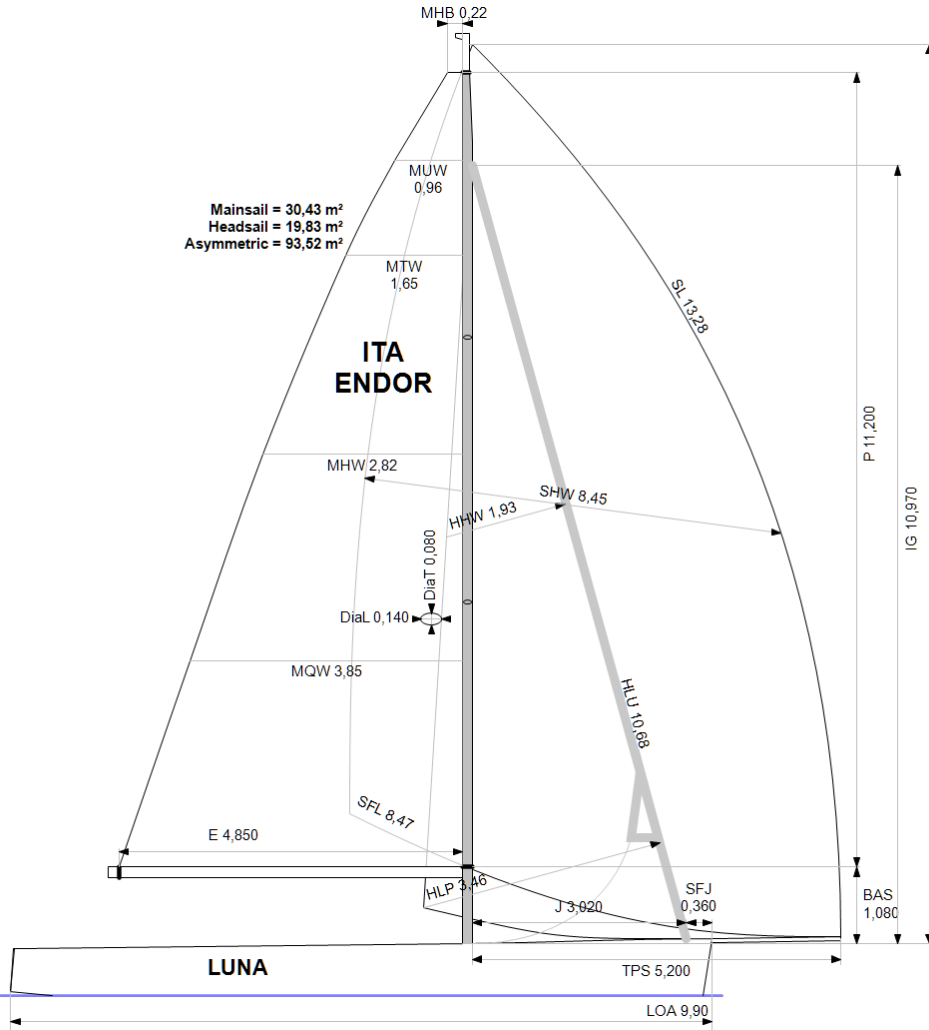
Stabilità

Mom. raddrizzante	N/A
Indice di stabilità	N/A

Armatore

C.V.Pescallo

The owner and any other person in charge is responsible that boat is complying with her certificate in accordance with RRS 78.1 and ORC Rule 304.



Velocità stimata (nodi)

Velocità del vento	6 kt	8 kt	10 kt	12 kt	14 kt	16 kt	20 kt	24 kt
Miglior angolo	43,6°	41,7°	39,9°	38,3°	37,4°	37,0°	37,0°	38,0°
VMG bolina	3,42	4,24	4,85	5,24	5,44	5,54	5,62	5,61
52°	5,22	6,32	7,00	7,38	7,64	7,80	8,00	8,11
60°	5,52	6,58	7,18	7,58	7,91	8,15	8,42	8,60
75°	5,72	6,75	7,32	7,78	8,21	8,59	9,17	9,59
90°	5,81	6,96	7,54	7,87	8,27	8,77	9,80	10,75
110°	5,96	7,13	7,86	8,52	9,04	9,48	10,36	11,34
120°	5,82	7,06	7,81	8,55	9,34	10,09	11,42	12,92
135°	5,14	6,54	7,44	8,17	8,96	9,89	12,86	15,19
150°	4,32	5,54	6,60	7,41	8,01	8,68	10,88	14,36
VMG poppa	3,74	4,80	5,72	6,42	6,93	7,52	9,42	12,44
Angolo di strambata	142,6°	145,7°	147,4°	150,1°	147,9°	145,8°	140,8°	144,8°

Tabella dei compensi (sec/miglio)								
Velocità del vento	6 kt	8 kt	10 kt	12 kt	14 kt	16 kt	20 kt	24 kt
VMG bolina	1053,9	848,4	741,6	687,0	661,9	649,6	640,2	641,3
52°	689,1	569,3	514,6	488,0	471,4	461,3	450,1	443,9
60°	652,4	547,0	501,2	475,0	455,4	441,9	427,7	418,8
75°	629,7	533,5	491,8	462,9	438,7	418,9	392,6	375,4
90°	620,0	517,2	477,7	457,2	435,3	410,5	367,4	334,8
110°	604,3	504,6	457,9	422,5	398,4	379,7	347,6	317,6
120°	618,5	510,1	460,9	421,0	385,3	356,9	315,3	278,7
135°	700,0	550,2	483,6	440,8	401,8	363,8	279,9	236,9
150°	832,7	650,1	545,1	485,9	449,7	414,6	331,0	250,7
VMG poppa	961,5	750,6	629,4	560,9	519,3	478,8	382,2	289,5
Percorsi predefiniti								
Bolina/Poppa	1007,7	799,5	685,5	624,0	590,6	564,2	511,2	465,4
Compenso generico	772,9	625,1	551,0	508,8	480,9	458,1	416,5	384,3

Opzioni di compenso singolo		
Percorso	Time On Distance	Time On Time
Bolina/Poppa	654,7	0,9164
Compenso generico	526,8	1,1389

APH ToD: **574,1** CDL: **9,552**

APH ToT: **1,0452** CertNo: **24/1**

Yacht

Modello **Maxi Dolphin 33**
Progettista **Maxi Dolphin**
Cantiere **Maxi Dolphin**
Data del varo **05/2003**
Data della serie **01/2003**
File scafo **MDOL33CL.OFF**
File dati **ENDOR**

Scafo

Loa **9,900 m**
Baglio massimo **3,200 m**
Pescaggio **2,000 m**
Dislocamento **2.650 kg**
DLR **3,2396**
Categoria IMS **Performance**
Abbuono dinamico **0,000%**
Abbuono per età **0,487%**
IMS L **9,601**

Installazione dell'elica

Tipo installazione **Strutturale**
Tipo elica **Orientabile 2 pale**
Diametro **0,350m**

Peso equipaggio

Peso massimo **400 kg** (declared)
Peso minimo **270 kg** * quando applicabile
Energia imm. **No**
CEXT

Superficie velica (m²)

	Misurato	Calcolato
Randa	30,43	31,04
Fiocco inferito	19,83	19,83

Fiocco non inferito
Simmetrico
Asimmetrico

Area vele di sicurezza (m²)

Randa di cappa **9,51**
Tormentina **6,10**
Fiocco tempo duro **16,47**

Limitazioni delle vele

Fiocchi **1**
Spinnakers **0** * Nessun tangone a bordo

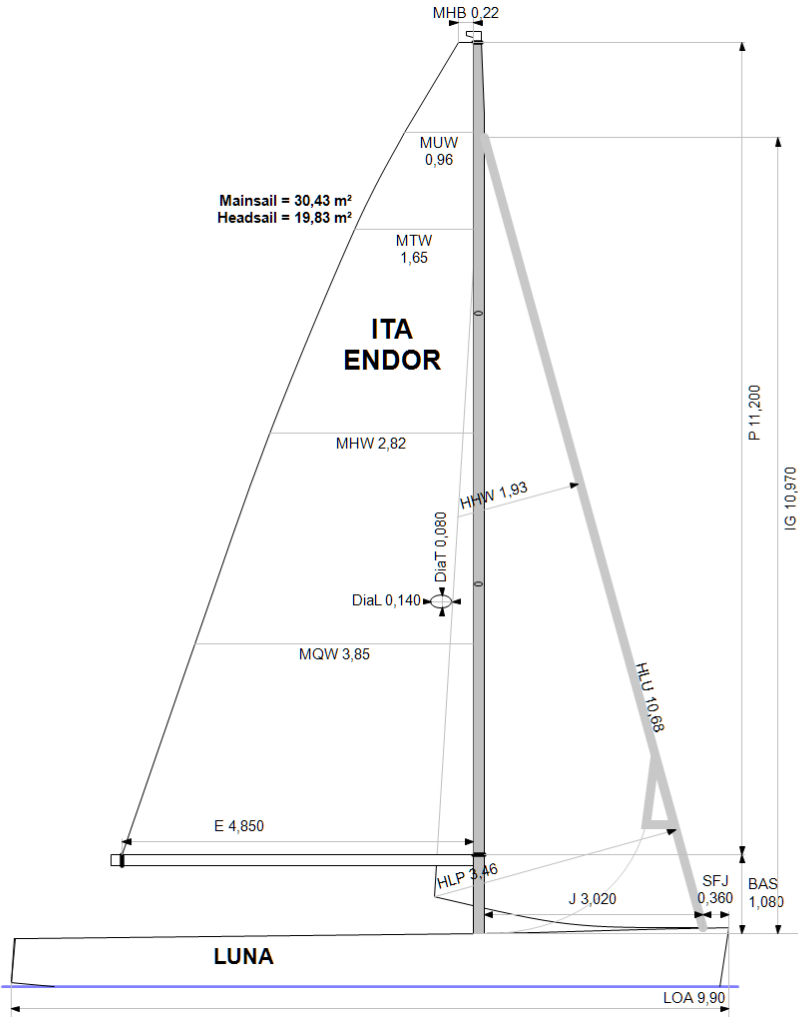
Stabilità

Mom. raddrizzante **N/A**
Indice di stabilità **N/A**

Armatore

C.V.Pescallo

The owner and any other person in charge is responsible that boat is complying with her certificate in accordance with RRS 78.1 and ORC Rule 304.



Velocità stimata (nodi)

Velocità del vento	6 kt	8 kt	10 kt	12 kt	14 kt	16 kt	20 kt	24 kt
Miglior angolo	43,8°	41,8°	40,1°	38,2°	36,8°	36,3°	36,1°	36,8°
VMG bolina	3,38	4,20	4,82	5,26	5,52	5,64	5,74	5,73
52°	5,18	6,27	6,96	7,37	7,67	7,90	8,12	8,21
60°	5,47	6,53	7,15	7,56	7,92	8,21	8,52	8,69
75°	5,66	6,70	7,28	7,73	8,18	8,59	9,25	9,65
90°	5,50	6,61	7,25	7,73	8,21	8,71	9,77	10,79
110°	4,83	6,05	6,93	7,49	8,02	8,58	9,90	12,09
120°	4,51	5,72	6,66	7,29	7,79	8,33	9,59	11,49
135°	3,87	5,03	6,01	6,80	7,35	7,83	8,89	10,26
150°	3,26	4,29	5,19	6,02	6,71	7,22	8,08	9,07
VMG poppa	2,83	3,72	4,56	5,37	6,12	6,77	7,71	8,63
Angolo di strambata	144,4°	145,6°	170,3°	171,7°	173,0°	175,3°	176,8°	176,2°

Tabella dei compensi (sec/miglio)								
Velocità del vento	6 kt	8 kt	10 kt	12 kt	14 kt	16 kt	20 kt	24 kt
VMG bolina	1065,0	856,9	747,2	685,1	652,7	638,2	626,8	628,6
52°	695,2	574,0	517,5	488,5	469,1	455,8	443,3	438,3
60°	658,0	551,0	503,8	476,4	454,6	438,6	422,4	414,1
75°	636,5	537,7	494,5	465,6	440,0	418,9	389,4	373,0
90°	654,1	544,7	496,5	466,0	438,5	413,5	368,4	333,6
110°	745,6	595,1	519,4	480,6	448,9	419,8	363,5	297,7
120°	798,8	629,9	540,2	494,1	461,9	432,3	375,5	313,2
135°	929,4	716,4	598,5	529,2	489,9	459,8	404,9	350,9
150°	1103,0	838,5	693,6	598,2	536,4	498,7	445,7	396,8
VMG poppa	1273,7	968,2	790,0	669,8	587,8	531,6	467,2	417,1
Percorsi predefiniti								
Bolina/Poppa	1169,3	912,5	768,6	677,5	620,3	584,9	547,0	522,9
Compenso generico	883,8	702,4	607,1	549,5	511,8	485,7	448,9	418,9

Opzioni di compenso singolo		
Percorso	Time On Distance	Time On Time
Bolina/Poppa	716,6	0,8373
Compenso generico	574,1	1,0452