

APH: **526.7**

CDL: **9.549**

GPH: **596.8**

CertNo: **23/1**

Yacht

Modello	Maxi Dolphin 33
Progettista	Maxi Dolphin
Cantiere	Maxi Dolphin
Data del varo	05/2003
Data della serie	01/2003
File scafo	MDOL33CL.OFF
File dati	ENDOR

Scafo

Loa	9.900 m
Baglio massimo	3.200 m
Pescaggio	2.000 m
Dislocamento	2,650 kg
DLR	3.2396
Categoria IMS	Performance
Abbuono dinamico	0.000%
Abbuono per età	0.487%
IMS L	9.555

Installazione dell'elica

Tipo installazione	Strutturale
Tipo elica	Orientabile 2 pale
Diametro	0.350m

Peso equipaggio

Peso massimo	400 kg
Peso minimo	300 kg * quando applicabile
Energia imm.	No
CEXT	

Superficie velica (m²)

	Misurato	Calcolato
Randa	30.43	31.04
Fiocco inferito	19.83	19.83
Fiocco non inferito		
Simmetrico		
Asimmetrico	93.52	93.52
<i>(Asimmetrici con SHL/SFL>85%)</i>		

Area vele di sicurezza (m²)

Randa di cappa	9.51
Tormentina	6.10
Fiocco tempo duro	16.47

Limitazioni delle vele

Fiocchi	1
Spinnakers	4

Stabilità

Mom. raddrizzante	N/A
Indice di stabilità	N/A

Note

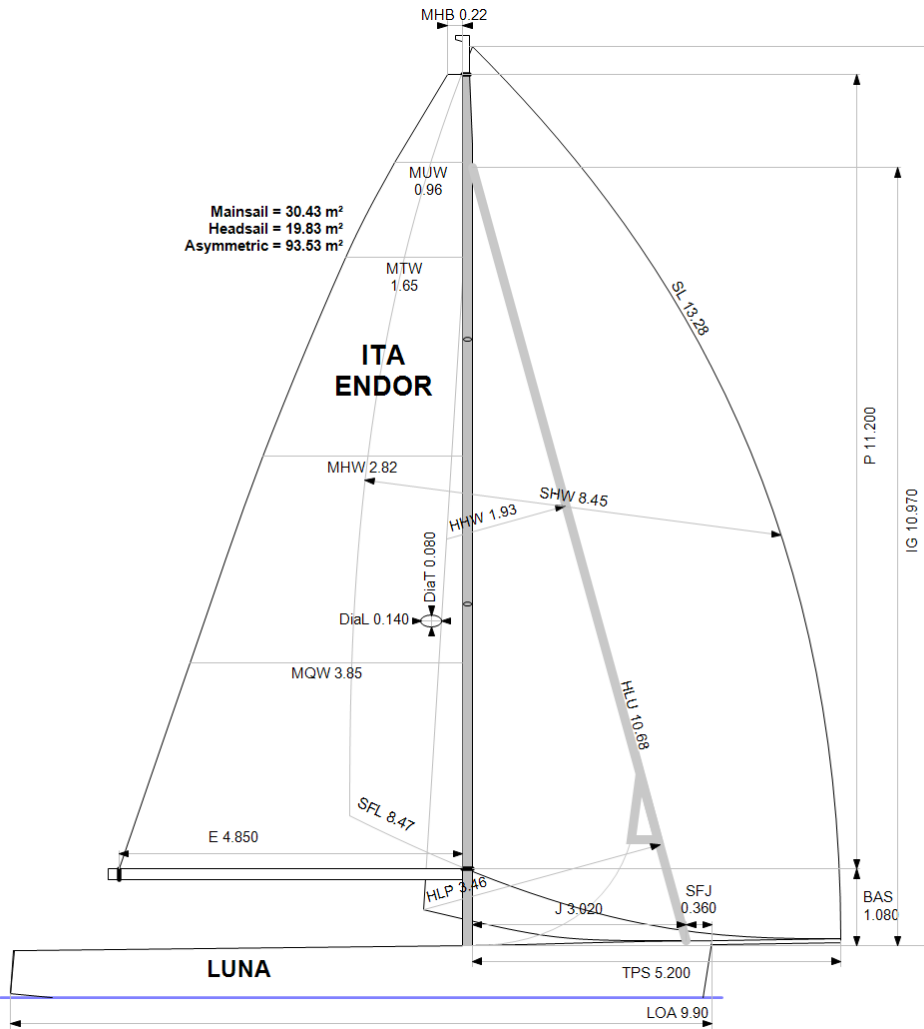
Intestatario: Boracchi Federico

Richiedente

C.V.Pescallo

The owner and any other person in charge is responsible that boat is complying with her certificate in accordance with RRS 78.1 and ORC Rule 304

VPP ver: 2023 1.02 | © ORC | www.orc.org



Velocità stimata (nodi)

Velocità del vento	6 kt	8 kt	10 kt	12 kt	14 kt	16 kt	20 kt
Miglior angolo	43.8°	41.8°	40.0°	38.2°	37.0°	36.4°	36.4°
VMG bolina	3.40	4.22	4.84	5.27	5.51	5.63	5.71
52°	5.21	6.30	6.98	7.39	7.69	7.90	8.11
60°	5.50	6.56	7.17	7.58	7.94	8.22	8.53
75°	5.69	6.73	7.31	7.76	8.21	8.63	9.28
90°	5.80	6.97	7.59	7.99	8.29	8.75	9.84
110°	5.94	7.13	7.87	8.56	9.20	9.67	10.64
120°	5.79	7.04	7.79	8.55	9.36	10.21	11.82
135°	5.10	6.50	7.41	8.12	8.90	9.81	12.79
150°	4.29	5.50	6.56	7.36	7.93	8.58	10.66
VMG poppa	3.72	4.76	5.68	6.38	6.87	7.43	9.23
Angolo di strambata	143.0°	146.0°	147.4°	150.1°	147.8°	145.7°	139.6°

Tabella dei compensi (sec/miglio)

Velocità del vento	6 kt	8 kt	10 kt	12 kt	14 kt	16 kt	20 kt
VMG bolina	1060.3	852.7	744.0	683.6	653.1	639.8	630.0
52°	691.6	571.1	515.7	487.2	468.2	455.7	443.9
60°	654.4	548.4	502.1	474.9	453.3	437.8	422.2
75°	632.8	535.2	492.8	463.8	438.3	417.1	388.1
90°	620.5	516.5	474.4	450.4	434.3	411.4	365.8
110°	606.4	505.2	457.5	420.7	391.4	372.3	338.2
120°	621.9	511.7	461.9	421.3	384.7	352.5	304.6
135°	705.5	554.2	486.0	443.3	404.6	366.9	281.5
150°	838.5	654.9	548.5	489.1	453.9	419.7	337.7
VMG poppa	968.2	756.2	633.4	564.6	524.1	484.6	390.0
Percorsi predefiniti							
Bolina/Poppa	1014.2	804.5	688.7	624.1	588.6	562.2	510.0
Compenso generico	777.1	628.0	552.5	508.1	479.0	455.7	413.9

Opzioni di compenso singolo

Percorso	Tempo su distanza	Tempo su tempo
Bolina/Poppa	655.6	0.9152
Compenso generico	526.7	1.1392

APH: **571.8** CDL: **9.554**
GPH: **652.7** CertNo: **23/1**

Yacht

Modello **Maxi Dolphin 33**
Progettista **Maxi Dolphin**
Cantiere **Maxi Dolphin**
Data del varo **05/2003**
Data della serie **01/2003**
File scafo **MDOL33CL.OFF**
File dati **ENDOR**

Scafo

Loa **9.900 m**
Baglio massimo **3.200 m**
Pescaggio **2.000 m**
Dislocamento **2,650 kg**
DLR **3.2396**
Categoria IMS **Performance**
Abbuono dinamico **0.000%**
Abbuono per età **0.487%**
IMS L **9.554**

Installazione dell'elica

Tipo installazione **Strutturale**
Tipo elica **Orientabile 2 pale**
Diametro **0.350m**

Peso equipaggio

Peso massimo **400 kg**
Peso minimo **300 kg** * quando applicabile
Energia imm. **No**
CEXT

Superficie velica (m²)

	Misurato	Calcolato
Randa	30.43	31.04
Fiocco inferito	19.83	19.83

Fiocco non inferito
Simmetrico
Asimmetrico

Area vele di sicurezza (m²)

Randa di cappa **9.51**
Tormentina **6.10**
Fiocco tempo duro **16.47**

Limitazioni delle vele

Fiocchi **1**
Spinnakers **0** * Nessun tangone a bordo

Stabilità

Mom. raddrizzante **N/A**
Indice di stabilità **N/A**

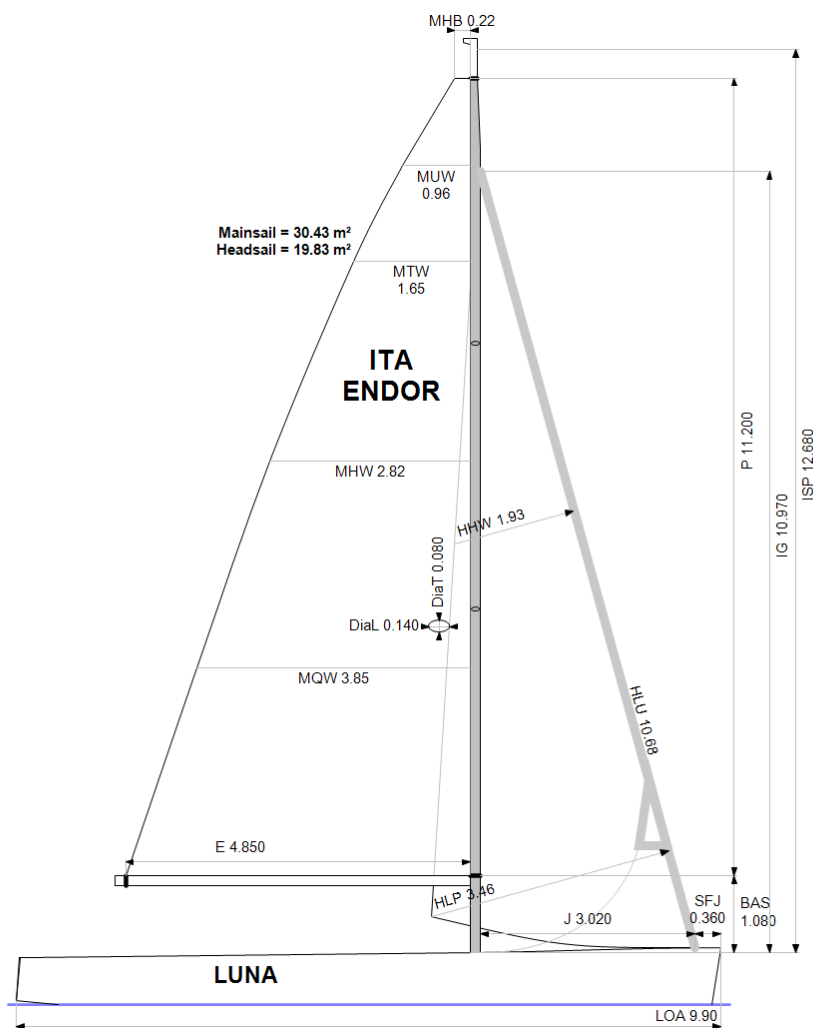
Note

Intestatario: Boracchi Federico

Richiedente

C.V.Pescallo

The owner and any other person in charge is responsible that boat is complying with her certificate in accordance with RRS 78.1 and ORC Rule 304.



Velocità stimata (nodi)

Velocità del vento	6 kt	8 kt	10 kt	12 kt	14 kt	16 kt	20 kt
Miglior angolo	43.8°	41.8°	40.0°	38.2°	37.0°	36.4°	36.4°
VMG bolina	3.40	4.23	4.84	5.27	5.51	5.63	5.71
52°	5.21	6.31	6.99	7.39	7.70	7.90	8.11
60°	5.51	6.57	7.18	7.59	7.95	8.23	8.54
75°	5.70	6.73	7.31	7.77	8.22	8.64	9.29
90°	5.54	6.65	7.28	7.77	8.26	8.77	9.87
110°	4.86	6.09	6.97	7.53	8.08	8.65	10.03
120°	4.53	5.75	6.70	7.32	7.85	8.40	9.70
135°	3.89	5.05	6.05	6.83	7.38	7.88	8.98
150°	3.28	4.31	5.22	6.05	6.74	7.25	8.13
VMG poppa	2.84	3.73	4.56	5.38	6.13	6.78	7.72
Angolo di strambata	144.8°	146.0°	169.4°	171.2°	173.0°	174.8°	176.6°

Tabella dei compensi (sec/miglio)

Velocità del vento	6 kt	8 kt	10 kt	12 kt	14 kt	16 kt	20 kt
VMG bolina	1059.3	851.9	743.4	683.2	652.9	639.7	630.0
52°	690.9	570.5	515.3	486.8	467.8	455.4	443.6
60°	653.7	547.9	501.7	474.5	452.8	437.3	421.8
75°	632.0	534.7	492.4	463.3	437.7	416.5	387.5
90°	649.8	541.6	494.3	463.5	435.8	410.5	364.9
110°	740.1	590.7	516.4	477.8	445.7	416.3	358.9
120°	793.9	625.7	537.1	491.6	458.9	428.8	371.0
135°	925.3	713.0	595.5	526.8	487.8	457.1	400.9
150°	1098.6	835.0	690.3	595.0	533.7	496.5	442.9
VMG poppa	1268.6	964.2	789.5	669.1	586.9	530.8	466.2
Percorsi predefiniti							
Bolina/Poppa	1164.0	908.0	766.4	676.1	619.9	585.2	548.1
Compenso generico	879.1	698.6	604.4	547.5	510.2	484.4	447.7

Opzioni di compenso singolo

Percorso	Tempo su distanza	Tempo su tempo
Bolina/Poppa	715.0	0.8391
Compenso generico	571.8	1.0493

APH: **524.1** CDL: **9.456**

GPH: **593.0** CertNo: **23/1**

Yacht

Modello **Maxi Dolphin 33**
Progettista **Maxi Dolphin**
Cantiere **Maxi Dolphin**
Data del varo **05/2003**
Data della serie **01/2003**
File scafo **MDOL33CL.OFF**
File dati **ENDOR**

Scafo

Loa **9.900 m**
Baglio massimo **3.200 m**
Pescaggio **2.000 m**
Dislocamento **2,650 kg**
DLR **3.2396**
Categoria IMS **Performance**
Abbuono dinamico **0.000%**
Abbuono per età **0.487%**
IMS L **9.447**

Installazione dell'elica

Tipo installazione **Strutturale**
Tipo elica **Orientabile 2 pale**
Diametro **0.350m**

Peso equipaggio

Peso massimo **200 kg**
Peso minimo **120 kg** * quando applicabile
Energia imm. **No**
CEXT

Superficie velica (m²)

	Misurato	Calcolato
Randa	30.43	31.04
Fiocco inferito	19.83	19.83
Fiocco non inferito		
Simmetrico		
Asimmetrico	93.52	93.52

(Asimmetrici con SHL/SFL>85%)

Area vele di sicurezza (m²)

Randa di cappa **9.51**
Tormentina **6.10**
Fiocco tempo duro **16.47**

Limitazioni delle vele

Fiocchi **1**
Spinnakers **4**

Stabilità

Mom. raddrizzante **N/A**
Indice di stabilità **N/A**

Note

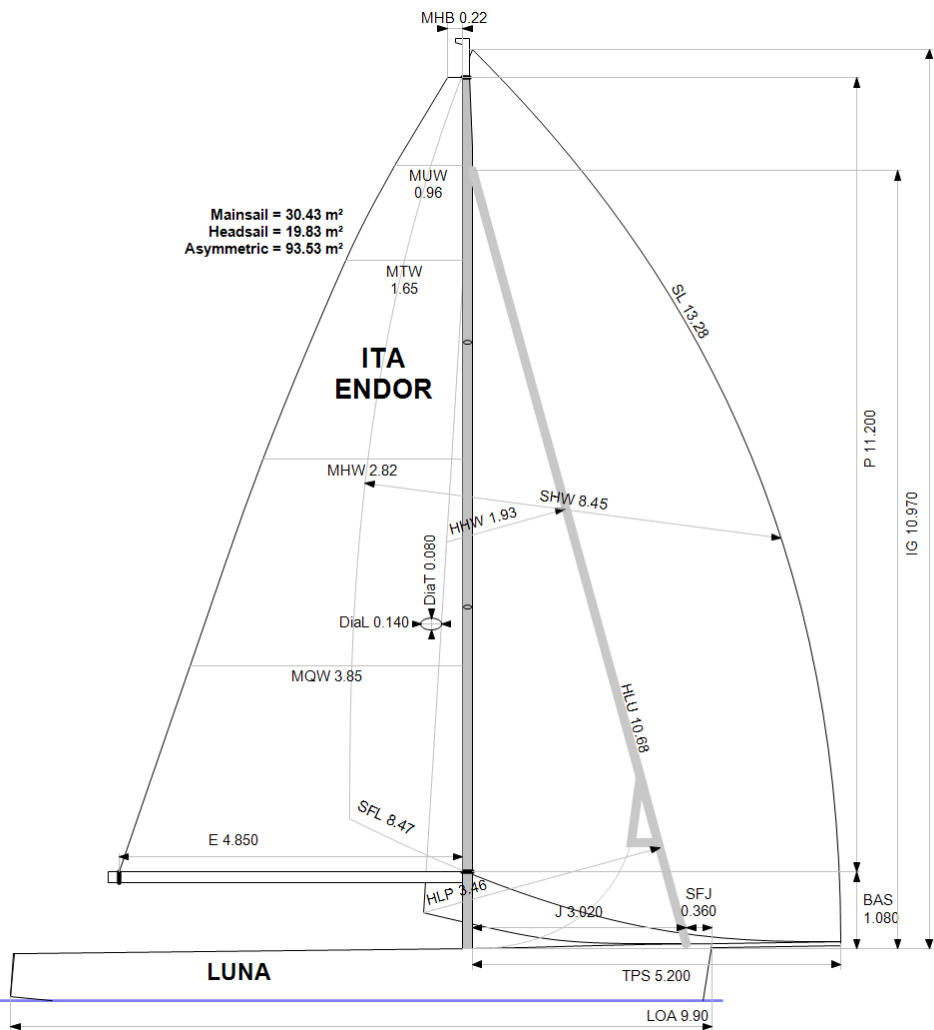
Intestatario: Boracchi Federico

Richiedente

C.V.Pescallo

The owner and any other person in charge is responsible that boat is complying with her certificate in accordance with RRS 78.1 and ORC Rule 304

VPP ver: 2023 1.02 | © ORC | www.orc.org



Velocità stimata (nodi)

Velocità del vento	6 kt	8 kt	10 kt	12 kt	14 kt	16 kt	20 kt
Miglior angolo	43.5°	41.7°	39.9°	38.4°	37.6°	37.2°	37.2°
VMG bolina	3.44	4.27	4.87	5.24	5.42	5.52	5.58
52°	5.27	6.37	7.03	7.40	7.66	7.82	7.99
60°	5.56	6.62	7.22	7.62	7.95	8.18	8.44
75°	5.77	6.79	7.36	7.83	8.27	8.68	9.24
90°	5.84	6.99	7.56	7.91	8.35	8.88	9.94
110°	5.99	7.16	7.91	8.59	9.12	9.58	10.48
120°	5.85	7.09	7.86	8.63	9.45	10.20	11.56
135°	5.17	6.58	7.48	8.23	9.07	10.04	13.07
150°	4.35	5.57	6.64	7.45	8.08	8.80	11.10
VMG poppa	3.76	4.82	5.75	6.45	6.99	7.62	9.61
Angolo di strambata	142.6°	146.0°	147.8°	150.1°	147.8°	145.7°	140.8°

Tabella dei compensi (sec/miglio)

Velocità del vento	6 kt	8 kt	10 kt	12 kt	14 kt	16 kt	20 kt
VMG bolina	1046.4	843.1	738.5	686.4	663.7	652.1	644.9
52°	683.6	565.5	512.2	486.4	470.0	460.5	450.4
60°	646.9	543.6	498.8	472.5	452.9	440.0	426.5
75°	624.2	530.2	489.1	459.6	435.1	415.0	389.5
90°	616.6	515.0	476.0	455.3	431.1	405.4	362.0
110°	601.1	502.5	455.1	419.1	394.8	375.9	343.5
120°	615.1	507.8	458.0	417.3	381.0	352.9	311.4
135°	696.1	546.9	481.0	437.2	397.0	358.4	275.5
150°	828.3	646.2	542.2	483.4	445.8	409.1	324.4
VMG poppa	956.4	746.1	626.1	557.8	514.8	472.4	374.6
Percorsi predefiniti							
Bolina/Poppa	1001.4	794.6	682.3	622.1	589.3	562.3	509.8
Compenso generico	767.9	621.5	548.4	506.4	478.5	455.4	414.2

Opzioni di compenso singolo

Percorso	Tempo su distanza	Tempo su tempo
Bolina/Poppa	652.2	0.9200
Compenso generico	524.1	1.1448