

APH: **650.2** CDL: **6.391**

GPH: **729.3** CertNo: **22/1**

Yacht

Modello **J-24**
Progettista **JOHNSTONE**
Cantiere **J-Boats**
Data del varo
Data della serie **01/1977**
Offset file **j24.od**
Data file **I264J24**

Scafo

Loa **7.318 m**
Baglio massimo **2.692 m**
Pescaggio **1.225 m**
Dislocamento **1,270 kg**
DLR **5.6559**
Categoria IMS **Sportboat**
Abbuono dinamico **0.000%**
Abbuono per età **0.487%**

Installazione dell'elica

Tipo installazione **No Propeller**
Tipo elica **N/D**
Diametro **N/D**

Peso equipaggio

Peso massimo **400 kg**
Peso minimo **300 kg** * quando applicabile
Energia imm. **No**
CEXT

Superficie velica (m²)

	Misurato	Calcolato
Randa	15.66	16.03
Fiocco inferito	18.78	18.78
Fiocco non inferito		
Simmetrico	35.34	35.34
Asimmetrico		

Area vele di sicurezza (m²)

Randa di cappa **4.44**
Tormentina **3.37**
Fiocco da tempo
duro **9.08**

Limitazioni delle vele

Fiocchi **5**
Spinnakers **4**

Stabilità

Mom. raddrizzante **27.0 kg-m**
Indice di stabilità **N/A**

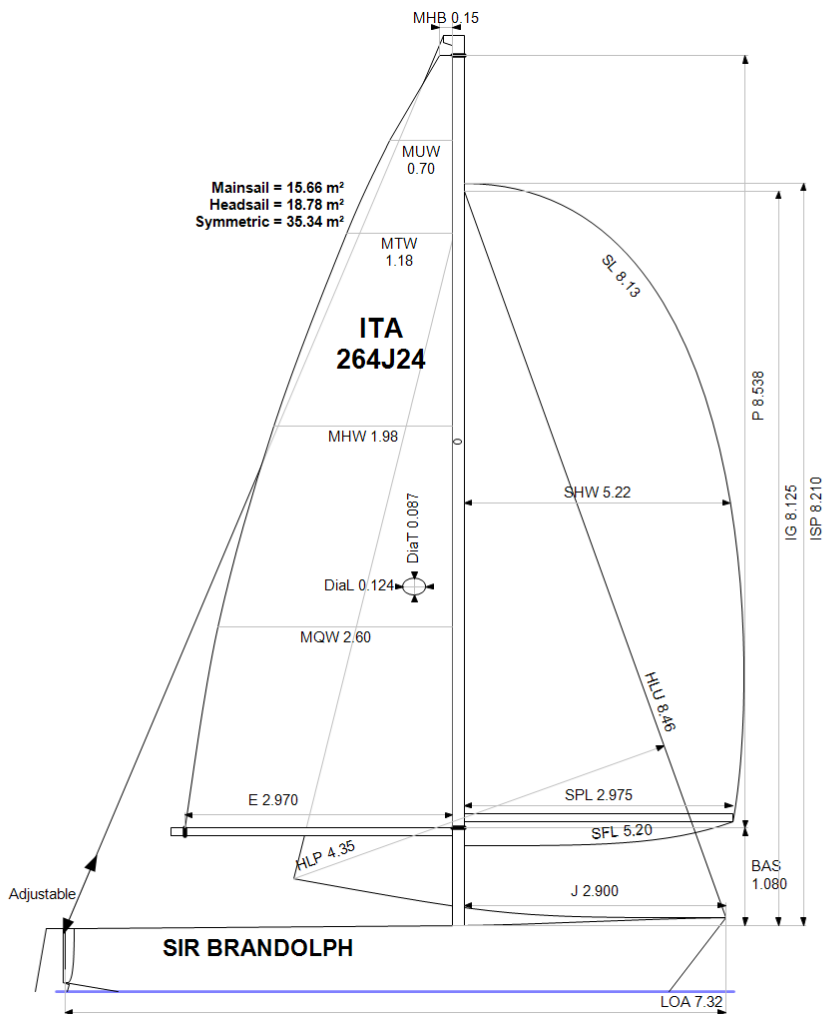
Note

Intestatario: Tunesi Giancarlo

Richiedente

C.V.Pescallo

The owner and any other person in charge is responsible that boat is complying with her certificate in accordance with RRS 78.1 and ORC Rule 304.



Velocità stimata (nodi)

Velocità del vento	6 kt	8 kt	10 kt	12 kt	14 kt	16 kt	20 kt
Miglior angolo	43.5°	42.6°	41.1°	39.6°	38.8°	38.7°	40.2°
VMG bolina	2.97	3.55	3.99	4.27	4.38	4.41	4.33
52°	4.52	5.34	5.79	6.03	6.15	6.20	6.21
60°	4.81	5.59	5.95	6.18	6.36	6.46	6.50
75°	5.02	5.73	6.07	6.35	6.64	6.86	7.03
90°	4.97	5.73	6.17	6.55	6.81	7.07	7.58
110°	4.87	5.77	6.23	6.68	7.15	7.61	8.33
120°	4.72	5.66	6.14	6.57	7.03	7.54	8.97
135°	4.25	5.17	5.88	6.27	6.70	7.15	8.35
150°	3.60	4.55	5.38	5.95	6.31	6.71	7.60
VMG poppa	3.11	3.95	4.68	5.35	5.85	6.20	6.94
Angolo di strambata	147.8°	152.0°	153.8°	164.6°	177.2°	178.4°	178.4°

Tabella dei compensi (sec/miglio)

Velocità del vento	6 kt	8 kt	10 kt	12 kt	14 kt	16 kt	20 kt
VMG bolina	1213.6	1013.2	902.6	842.8	822.5	816.5	831.4
52°	795.8	673.9	621.2	597.1	585.3	580.2	579.9
60°	748.9	644.1	605.0	582.4	565.6	557.6	553.5
75°	716.8	628.7	593.1	566.7	542.2	524.6	511.8
90°	723.7	628.7	583.2	550.0	529.0	509.2	474.7
110°	739.2	624.0	578.1	538.6	503.6	472.8	432.2
120°	762.7	636.4	586.4	548.2	512.2	477.2	401.2
135°	847.5	696.0	612.2	573.9	537.4	503.6	431.4
150°	1001.4	791.0	668.8	605.2	570.4	536.3	473.5
VMG poppa	1156.3	911.9	769.0	672.8	615.0	580.3	518.4
Percorsi predefiniti							
Bolina/Poppa	1185.0	962.5	835.8	757.8	718.7	698.4	674.9
Compenso generico	910.3	756.2	676.2	628.0	599.8	579.4	550.6

Opzioni di compenso singolo

Percorso	Tempo su distanza	Tempo su tempo
Bolina/Poppa	797.3	0.7525
Compenso generico	650.2	0.9228

Compensi personalizzati per:Italy

Compenso singolo	Tempo su distanza	Tempo su tempo
Coastal/Long Distance	707.1	0.8485
Triple Number Coastal/Long Distance Low	833.2	0.7201
Triple Number Coastal/Long Distance Medium	647.7	0.9264
Triple Number Coastal/Long Distance High	573.7	1.0458
Triple Number Windward/Leeward Low	1073.7	0.5588
Triple Number Windward/Leeward Medium	791.1	0.7584
Triple Number Windward/Leeward High	694.7	0.8637

Curva delle prestazioni	6 kt	8 kt	10 kt	12 kt	14 kt	16 kt	20 kt
Coastal/Long Distance	1182.1	905.0	757.1	669.1	622.8	585.1	515.9