

APH: **597.5** CDL: **6.385**

GPH: **664.4** CertNo: **22/1**

**Yacht**

Modello **H22 ONE DESIGN**  
Progettista **HUMPHREYS**  
Cantiere **Lion Yachts Sia**  
Data del varo **06/2004**  
Data della serie **01/2002**  
Offset file **h22.OD**  
Data file **I133H22**

**Scafo**

Loa **6.740 m**  
Baglio massimo **2.494 m**  
Pescaggio **1.517 m**  
Dislocamento **790 kg**  
DLR **3.3450**  
Categoria IMS **Sportboat**  
Abbuono dinamico **0.000%**  
Abbuono per età **0.487%**

**Installazione dell'elica**

Tipo installazione **No Propeller**  
Tipo elica **N/D**  
Diametro **N/D**

**Peso equipaggio**

Peso massimo **280 kg**  
Peso minimo **195 kg** \* quando applicabile  
Energia imm. **No**  
CEXT

**Superficie velica (m<sup>2</sup>)**

	Misurato	Calcolato
Randa	<b>19.82</b>	<b>20.45</b>
Fiocco inferito	<b>10.97</b>	<b>10.97</b>

Fiocco non inferito

Simmetrico		
Asimmetrico	<b>52.26</b>	<b>52.26</b>

(Tutti gli asimmetrici con SHL/SFL>85%)

**Area vele di sicurezza (m<sup>2</sup>)**

Randa di cappa	<b>5.52</b>
Tormentina	<b>3.53</b>
Fiocco da tempo duro	<b>9.53</b>

**Limitazioni delle vele**

Fiocchi	<b>1</b>
Spinnakers	<b>4</b>

**Stabilità**

Mom. raddrizzante	<b>18.4 kg·m</b>
Indice di stabilità	<b>N/A</b>

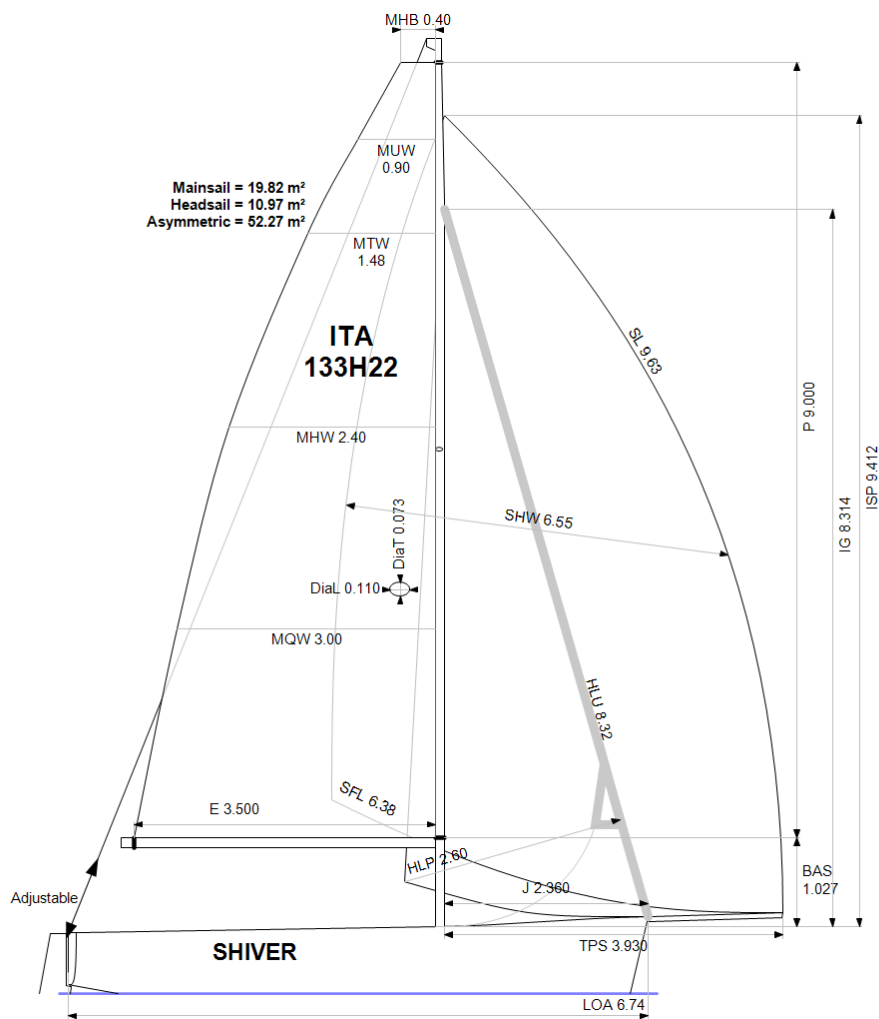
**Note**

Intestatario: Piparo Diego

**Richiedente**

C.V.Pescallo

The owner and any other person in charge is responsible that boat is complying with her certificate in accordance with RRS 78.1 and ORC Rule 304.



**Velocità stimata (nodi)**

Velocità del vento	6 kt	8 kt	10 kt	12 kt	14 kt	16 kt	20 kt
Miglior angolo	43.0°	41.4°	38.8°	39.4°	39.9°	40.0°	41.5°
VMG bolina	3.25	3.92	4.23	4.28	4.27	4.30	4.25
52°	4.97	5.74	6.02	6.11	6.14	6.20	6.26
60°	5.26	5.91	6.24	6.39	6.46	6.53	6.68
75°	5.47	6.04	6.52	6.91	7.09	7.19	7.49
90°	5.62	6.18	6.55	7.15	7.70	7.99	8.27
110°	5.69	6.44	7.09	7.55	7.99	8.53	9.79
120°	5.57	6.34	7.18	7.95	8.50	9.06	10.46
135°	5.04	5.98	6.70	7.62	8.70	10.05	12.11
150°	4.29	5.37	6.03	6.65	7.48	8.43	11.98
VMG poppa	3.71	4.65	5.23	5.76	6.48	7.30	10.37
Angolo di strambata	144.4°	149.3°	151.4°	148.0°	144.8°	143.7°	144.2°

Tabella dei compensi (sec/miglio)

Velocità del vento	6 kt	8 kt	10 kt	12 kt	14 kt	16 kt	20 kt
VMG bolina	1108.7	917.6	850.9	841.0	843.4	836.9	847.5
52°	724.6	626.9	597.5	589.3	586.4	580.8	575.2
60°	683.8	609.6	577.0	563.3	557.1	551.5	539.2
75°	657.8	596.0	552.4	521.1	507.9	500.7	480.7
90°	640.2	582.2	549.7	503.6	467.7	450.8	435.3
110°	633.1	558.7	507.6	477.0	450.7	422.1	367.8
120°	646.4	567.5	501.3	453.1	423.3	397.5	344.3
135°	713.8	602.1	537.3	472.7	413.8	358.2	297.3
150°	839.4	669.9	596.6	541.0	481.3	427.1	300.6
VMG poppa	969.2	773.6	687.8	624.7	555.8	493.2	347.1
Percorsi predefiniti							
Bolina/Poppa	1039.0	845.6	769.4	732.8	699.6	665.0	597.3
Compenso generico	800.7	677.1	620.9	586.4	559.0	533.5	489.6

Opzioni di compenso singolo

Percorso	Tempo su distanza	Tempo su tempo
Bolina/Poppa	746.5	0.8037
Compenso generico	597.5	1.0042

### Compensi personalizzati per:Italy

Compenso singolo	Tempo su distanza	Tempo su tempo
Coastal/Long Distance	649.0	0.9245
Triple Number Coastal/Long Distance Low	738.9	0.8120
Triple Number Coastal/Long Distance Medium	598.6	1.0023
Triple Number Coastal/Long Distance High	523.4	1.1463
Triple Number Windward/Leeward Low	942.2	0.6368
Triple Number Windward/Leeward Medium	746.1	0.8042
Triple Number Windward/Leeward High	648.3	0.9255

Curva delle prestazioni	6 kt	8 kt	10 kt	12 kt	14 kt	16 kt	20 kt
Coastal/Long Distance	1032.0	797.9	695.7	630.0	582.6	538.2	457.4