

GPH = 803.8 **CDL = 5.002**

Yacht

Modello **Illimit**
Progettista **ABRAMI**
Cantiere **CADEI**
Data primo varo **06/1972**
Data della serie **06/1972**
Offset File **ILLIMIT.OFF**

Scafo

Loa **6.010 m**
Baglio massimo **2.400 m**
Pescaggio **1.107 m**
Dislocamento **803 kg**
DLR **5.1180**
Categoria IMS **Sportboat**
Abbuono dinamico **0.198%**
Abbuono per età **0.487%**

Installazione dell'elica

Tipo installazione **No Propeller**
Tipo elica **N/D**
Diametro **N/D**

Peso equipaggio

Maximum weight **240 kg**
Minimum weight **155 kg** * quando applicabile
Energia imm. **No**
Crew Arm Extension

Suferficie velica (m²)

	Misurato	Calcolato
Randa	10.23	10.47
Fiocco inferito	12.76	12.76
Fiocco non inferito		
Simmetrico		
Asimmetrico	40.24	40.24

* Tutti gli asimmetrici con SHL/SFL>85%

Limitazioni delle vele

Fiocchi **5** * Vele in dacron
Spinnakers **4**

Stabilità

Mom. raddrizzante **14.4 kg·m**
Indice di stabilità **N/A**

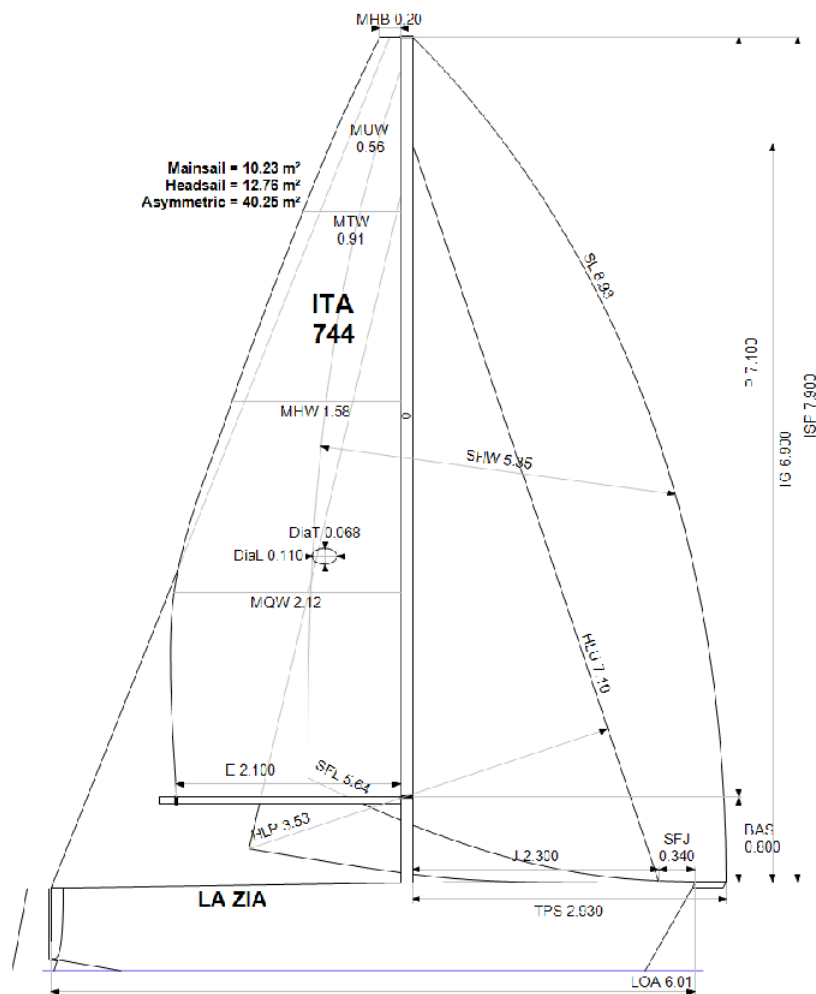
Note

Intestatario: Beretta Enea Manuel

Richiedente

Circolo della Vela Pescallo
via S.Biagio t
22021 Bellagio (CO)

L'armatore certifica di aver compreso le sue responsabilità come da Regole e Regolamenti dell'ORC



Velocità stimata (nodi)

Velocità del vento	6 kt	8 kt	10 kt	12 kt	14 kt	16 kt	20 kt
Miglior angolo	42.8°	42.0°	41.8°	40.1°	40.1°	40.9°	44.1°
VMG bolina	2.63	3.11	3.48	3.70	3.74	3.70	3.47
52°	4.03	4.74	5.10	5.30	5.38	5.39	5.29
60°	4.28	4.96	5.25	5.44	5.57	5.61	5.55
75°	4.47	5.09	5.38	5.60	5.82	5.99	6.05
90°	4.70	5.34	5.66	5.83	5.95	6.17	6.50
110°	4.83	5.42	5.84	6.23	6.51	6.69	6.97
120°	4.63	5.36	5.78	6.22	6.64	6.98	7.43
135°	4.21	5.07	5.56	5.96	6.39	6.84	7.89
150°	3.66	4.50	5.10	5.43	5.70	6.03	6.82
VMG poppa	3.17	3.89	4.41	4.85	5.25	5.53	6.12
Angolo di strambata	147.5°	147.0°	148.8°	175.0°	177.0°	177.5°	177.0°

Tabella dei compensi (sec/miglio)

Velocità del vento	6 kt	8 kt	10 kt	12 kt	14 kt	16 kt	20 kt
VMG bolina	1367.6	1155.9	1035.9	973.1	963.8	973.1	1037.1
52°	892.3	759.9	705.4	679.6	669.0	667.7	680.3
60°	841.4	726.3	685.4	661.6	646.2	641.9	648.8
75°	805.4	706.9	669.7	642.7	618.5	601.5	595.1
90°	765.3	674.5	636.3	617.4	605.5	583.5	553.8
110°	745.0	663.8	616.1	577.6	552.8	538.3	516.4
120°	776.9	671.2	622.6	578.4	542.0	515.6	484.3
135°	854.5	709.6	648.0	603.6	563.7	526.1	456.1
150°	983.5	800.6	706.4	662.5	631.9	597.3	528.0
VMG poppa	1135.7	924.5	815.7	742.0	685.2	650.6	588.5
Percorsi predefiniti							
Bolina/Poppa	1251.7	1040.2	925.8	857.5	824.5	811.8	812.8
Compenso generico	965.8	818.6	745.2	701.8	678.2	663.0	651.7

Opzioni di compenso singolo

Percorso	Tempo su distanza	Tempo su tempo
Bolina/Poppa	895.7	0.6698
Compenso generico	724.3	0.8284

Compensi opzionali per Italy

Compenso singolo	Tempo su distanza	Tempo su tempo
Coastal/Long Distance	786.2	0.7632
Triple Number Coastal/Long Distance Low	892.2	0.6725
Triple Number Coastal/Long Distance Medium	720.1	0.8332
Triple Number Coastal/Long Distance High	662.6	0.9055
Triple Number Windward/Leeward Low	1145.9	0.5236
Triple Number Windward/Leeward Medium	887.3	0.6762
Triple Number Windward/Leeward High	815.3	0.7359

Curva delle prestazioni	6 kt	8 kt	10 kt	12 kt	14 kt	16 kt	20 kt
Coastal/Long Distance	1240.1	975.8	836.0	750.3	705.0	668.3	609.4